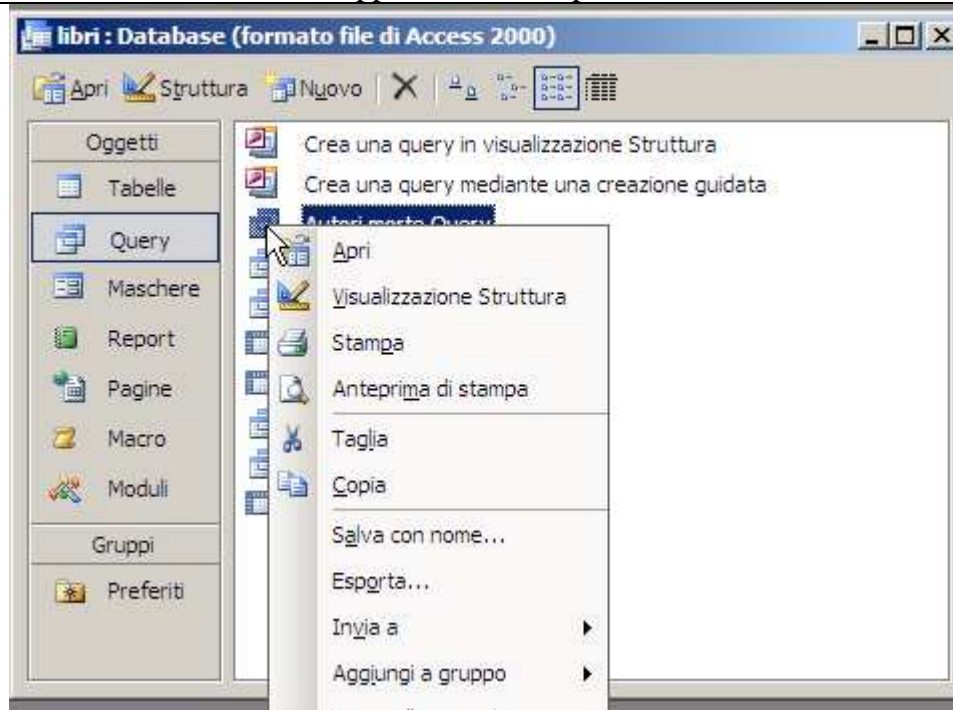
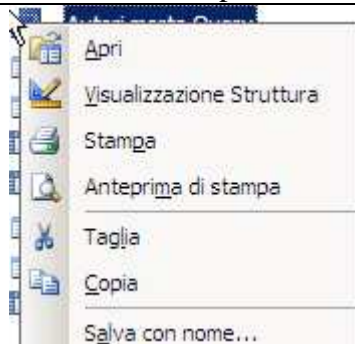


## Le Query

Aprire una query esistente: doppio click sulla query desiderata, oppure selezione della query desiderata, destro mouse, oppure bottone Apri



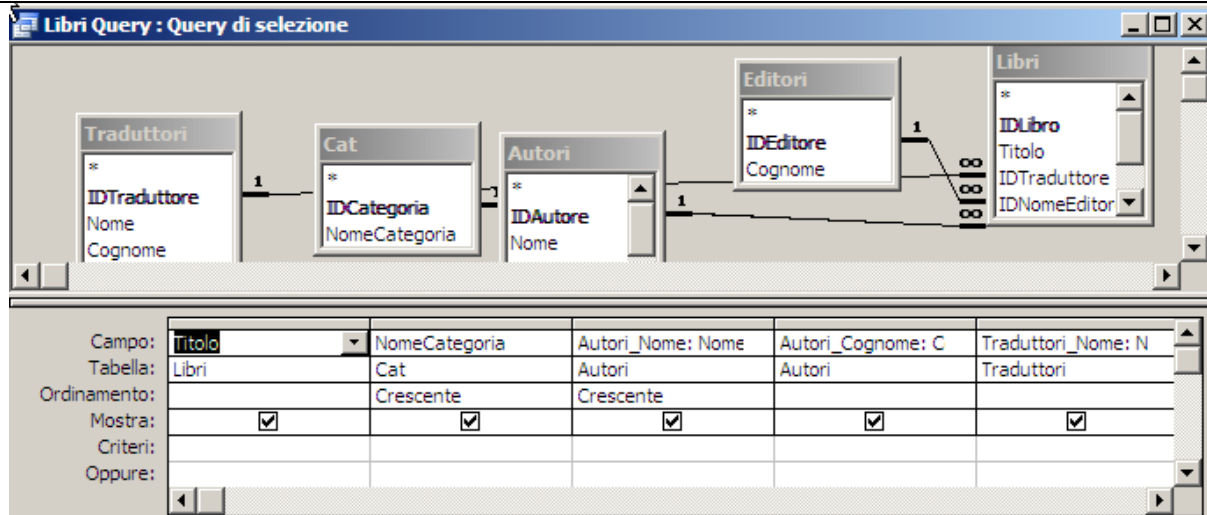
Modificare la visualizzazione della query : struttura, foglio dati, con oggetto in selezione, destro mouse e scelta opzione dal menu contestuale.



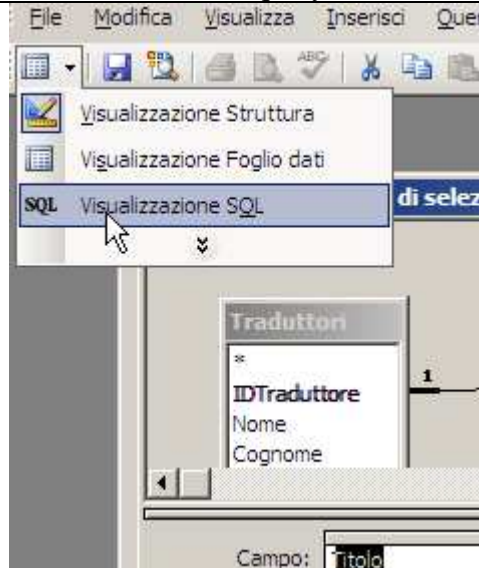
Come si presenta la query in visualizza foglio dati:

	Titolo del libro	Genere Letterario	Nome autore	Cognome autore
▶		avventura	spagnolo	Orlandi
	titolo primo	rosa	Gabriele	Dannunzio
	e venne il giorno	rosa	Giacomo	Leopardi
	mai dire mai	rosa	Giacomo	Leopardi
	la rondine	rosa	Giacomo	Leopardi
	Il nido	rosa	giovanni	pascoli
*				

Come si presenta la stessa query in visualizza struttura

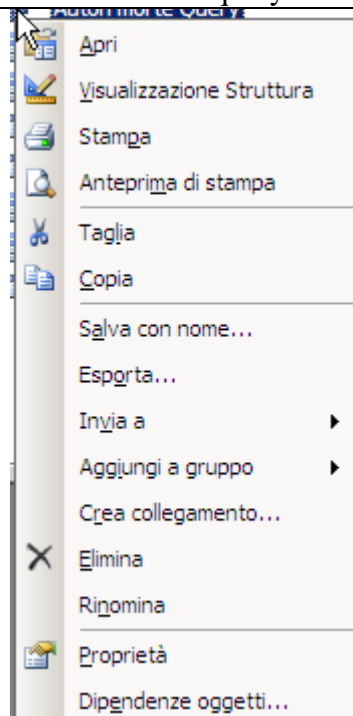


Visualizzare SQL: query in modalità struttura, bottone visualizzazioni, scegliere visualizza SQL

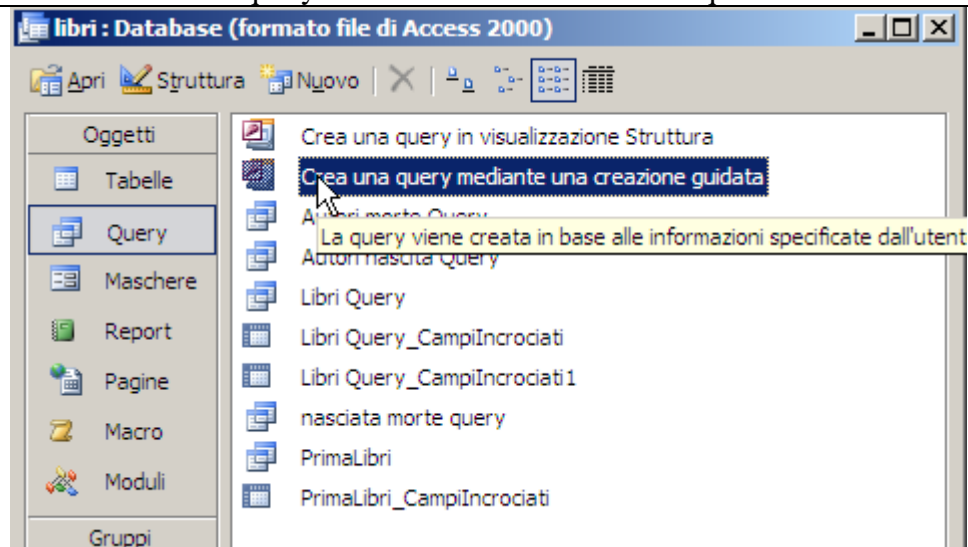


Operazioni sulle query di taglia, copia,incolla, anteprima di stampa, elimina, rinomina, salva con nome.

Selezione della query desiderata, destro mouse e scelta opzione dal menu di contesto



Creare una nuova query di selezione con la creazione guidata



Seguire i passi della creazione guidata per la scelta della tabella, delle tabelle o tabella/e e query/s esistenti

**Creazione guidata Query semplice**

Scegliere i campi da includere nella query.  
È possibile scegliere da più tabelle o query.

Tabella/query

Tabella: Autori  
Tabella: Autori  
Tabella: Cat  
Tabella: Editori  
Tabella: Libri  
Tabella: tabella da query  
Tabella: Traduttori  
Query: Autori morte Query  
Query: Autori nascita Query  
Query: Libri Query  
Query: Libri Query\_CampiIncrociati

Seguire i passi della creazione guida per la scelta dei campi da includere nella query

**Creazione guidata Query semplice**

Scegliere i campi da includere nella query.  
È possibile scegliere da più tabelle o query.

Tabella/query

Tabella: Autori

Campi disponibili:

IDAutore  
Nome  
Cognome  
Nazionalità  
Data di nascita  
DataDiMorte

Campi selezionati:

Nominare la query e visualizzare la query

**Creazione guidata Query semplice**

Scegliere il nome da assegnare alla query.

Autori Query

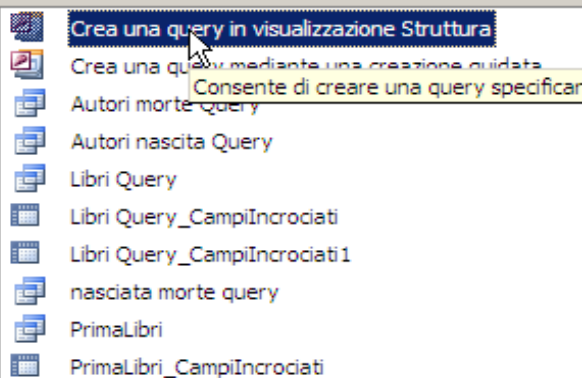
Tutte le informazioni necessarie per la creazione della query sono ora disponibili.

Scegliere un'opzione:

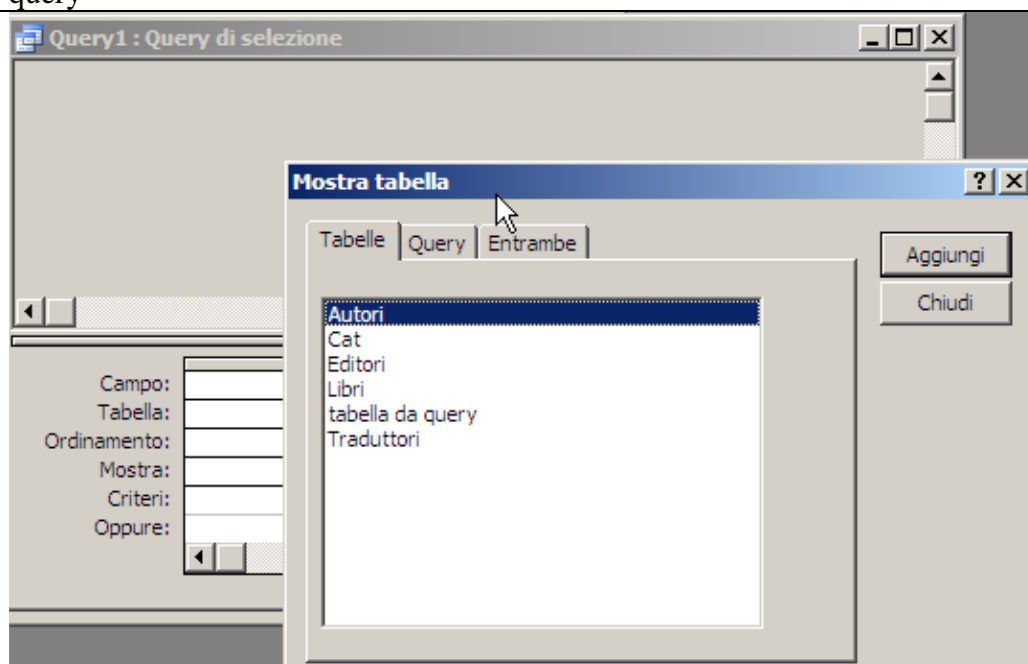
Aprire la query per visualizzare le informazioni  
 Modificare la struttura della query

Visualizza la Guida sull'utilizzo della query

## Creare una query in visualizzazione struttura

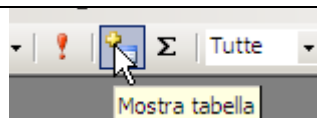


Viene visualizzata la modalità struttura con l'apertura della finestra per la scelta della tabella/e e/o query

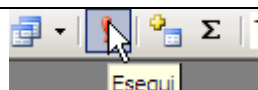


Trascinare i campi prescelti sulla griglia, trascinando \* sulla griglia si includono tutti i campi della tabella.

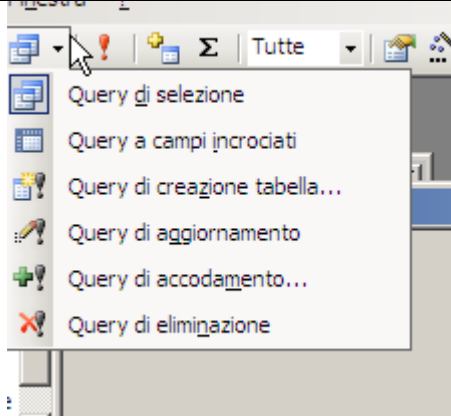
Per aggiungere successivamente altre tabelle è disponibile il bottone mostra tabella



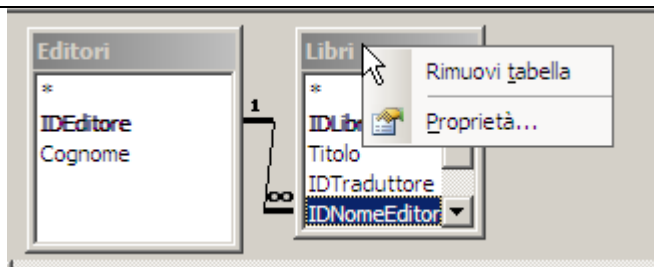
Per eseguire la query, bottone esegui



**Tipi di query disponibili da modalità struttura dopo la scelta delle tabelle e dei campi**



Rimuovere una tabella da una query: selezionare la tabella che si desidera eliminare, destro mouse e rimuovi tabella



Mostrare/nascondere la visualizzazione dei campi in modalità foglio dati: selezionare/deselezionare Mostra del campo sul quale si vuole agire.

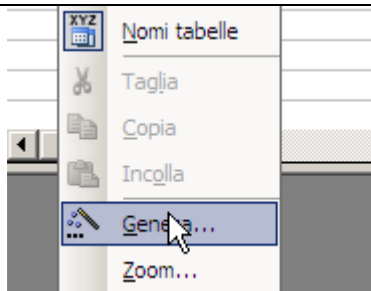
IDEditore	Cognome	Titolo
Editori	Editori	Libri
<input type="checkbox"/>	<input checked="" type="checkbox"/>	<input type="checkbox"/>

Applicare un criterio alla query: da Criteri, inserire il criterio sul campo dove si vuole attivare il criterio.

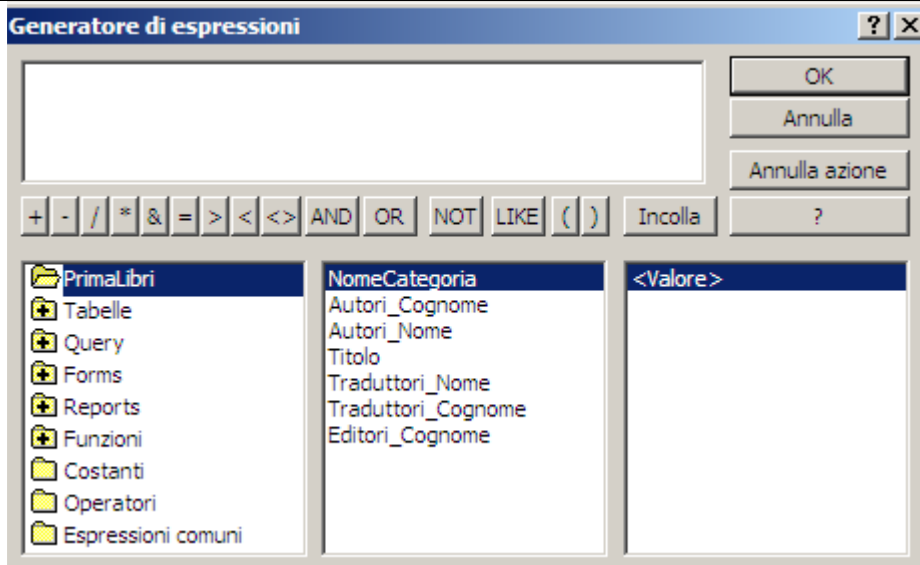
Campo:	Nome	Cognome	Data di nascita
Tabella:	Autori	Autori	Autori
Ordinamento:			
Mostra:	<input checked="" type="checkbox"/>	<input checked="" type="checkbox"/>	<input checked="" type="checkbox"/>
Criteri:			>[inserire data nascita
Oppure:			

Nell'esempio il criterio viene applicato sulla data di nascita

Destro mouse da Criteri o da Oppure , scegliendo Genera



Si attiva il generatore di espressioni



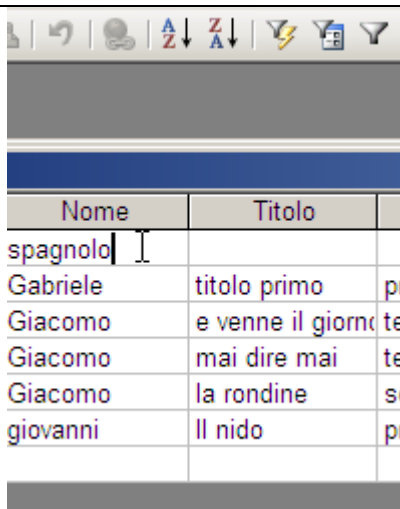
Applicare un filtro. Aprire la query in modalità foglio dati e scegliere il filtro desiderato



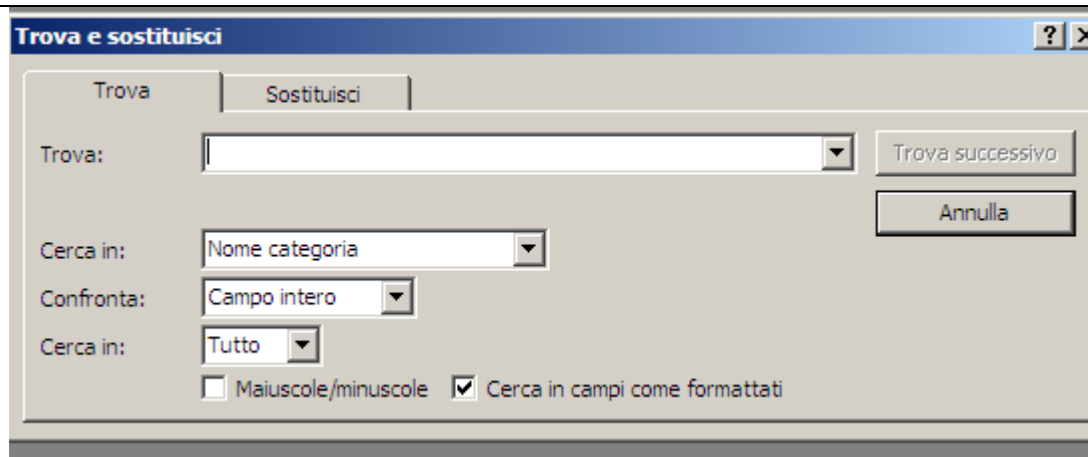
Rimuovere il filtro



Applicare un ordinamento alla query in modalità foglio dati.  
Cliccare su un qualsiasi record del campo in base al quale si vuole applicare l'ordinamento e cliccare su uno dei due bottoni di ordinamento: crescente, decrescente

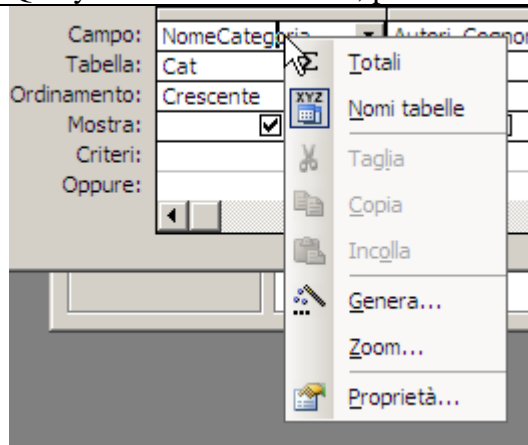


Cercare e /o cercare e sostituire dal pulsante Trova, impostando gli opportuni criteri di ricerca e sostituzione

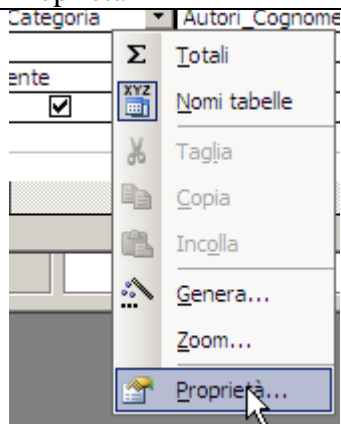


**Modificare il nome della Colonna (campo) da visualizzare in modalità foglio dati.**

Query in modalità struttura, posizionarsi sul campo di cui si desidera modificare il nome



**Proprietà**



Scheda Generale, inserire il nome desiderato nella proprietà della etichetta, nell'esempio il campo Nome Categoria è stato rinominato con l'etichetta Categoria

NomeCategoria	Autori_Cognome: C	Autori_Nome: Nome	T
Cat	Autori	Autori	L
Crescente	Crescente	Crescente	
<input checked="" type="checkbox"/>	<input checked="" type="checkbox"/>	<input checked="" type="checkbox"/>	

**Proprietà campo**

Generale   Ricerca

Descrizione . . . . .

Formato . . . . .


Maschera di input . . . . .

Etichetta . . . . . Categoria

Smart tag . . . . .

Altre creazioni guidate sono disponibili dal bottone Nuova

**Nuova query** ? X



Consente di creare una nuova query senza usare una procedura guidata.

**Visualizzazione Struttura**

- Creazione guidata Query semplice
- Creazione guidata Query a campi incrociati
- Creazione guidata Query ricerca duplicati
- Creazione guidata Query ricerca dati non corrispondenti

OK
Annulla