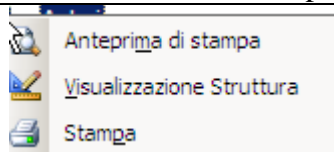


## I Reports

Aprire un report esistente: doppio click sul report desiderato, oppure selezione del report desiderato, destro mouse, oppure bottone Anteprima

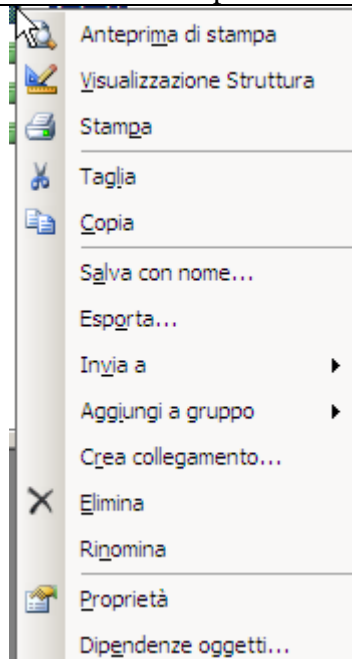


Modificare la visualizzazione del report : Struttura, Anteprima di stampa, con oggetto in selezione, destro mouse e scelta opzione dal menu contestuale.

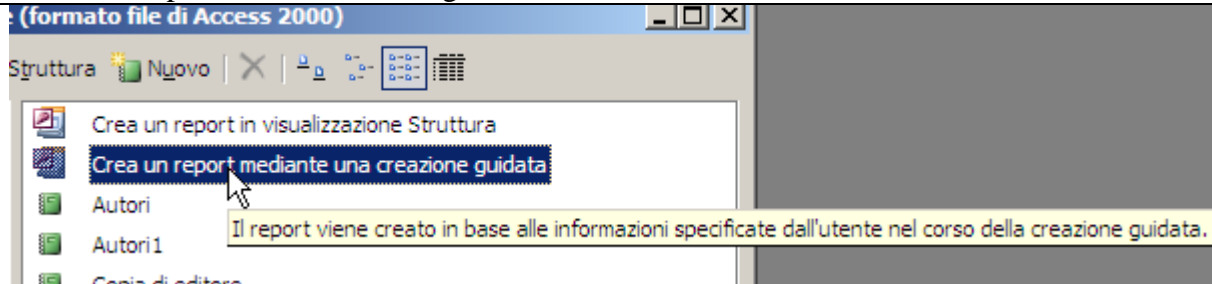


Operazioni sui reports di taglia, copia, incolla, elimina, rinomina, salva con nome.

Selezione del report desiderato, destro mouse e scelta opzione dal menu di contesto

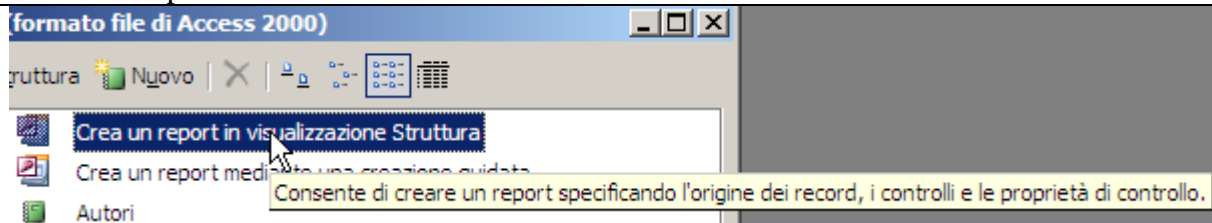


## Creare un report con la creazione guidata

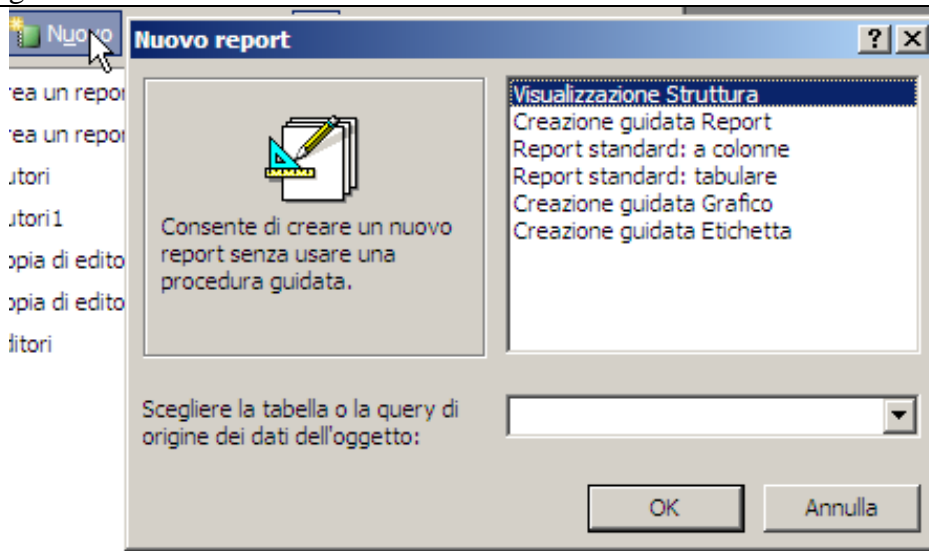


Seguire i passi della creazione guidata per la scelta della Tabella/e Query/s Tabella/query, e successivamente scegliere i campi da includere nel report

## Creare un report in visualizza Struttura



Creare un report dal Bottone Nuovo: consente di creare un nuovo report senza usare una procedura guidata



Creare un **raggruppamento**, partendo dalla creazione guidata report, scegliere il campo in base al quale si desidera effettuare il raggruppamento, nell'esempio che segue è stato scelto il campo nazionalità.

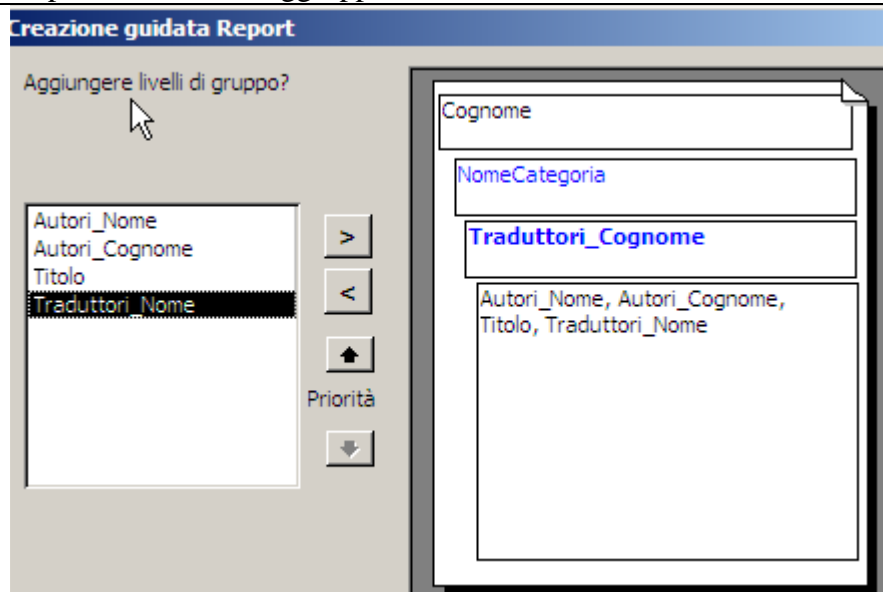
The image displays two sequential screenshots of a software interface titled "Creazione guidata Report".

**Top Screenshot:** The window title is "Creazione guidata Report". Below the title bar, the text "Aggiungere livelli di gruppo?" is visible. On the left, a list of fields includes "IDAutore", "Nome", "Cognome", "Nazionalità", "Data di nascita", and "DataDiMorte". The "Nazionalità" field is highlighted. To the right of this list are four buttons: a mouse cursor icon, a left arrow, an up arrow, and a down arrow, with the label "Priorità" positioned below them. On the right side of the window, a large text area contains the text: "IDAutore, Nome, Cognome, Nazionalità, Data di nascita, DataDiMorte".

**Bottom Screenshot:** The window title remains "Creazione guidata Report". The text "Aggiungere livelli di gruppo?" is still present. In the field list on the left, "Data di nascita" is now highlighted. The "Nazionalità" field is now highlighted in blue in the large text area on the right, indicating it has been selected as the grouping field. The text in the large area now reads: "Nazionalità" (in blue), followed by "IDAutore, Nome, Cognome, Data di nascita, DataDiMorte".

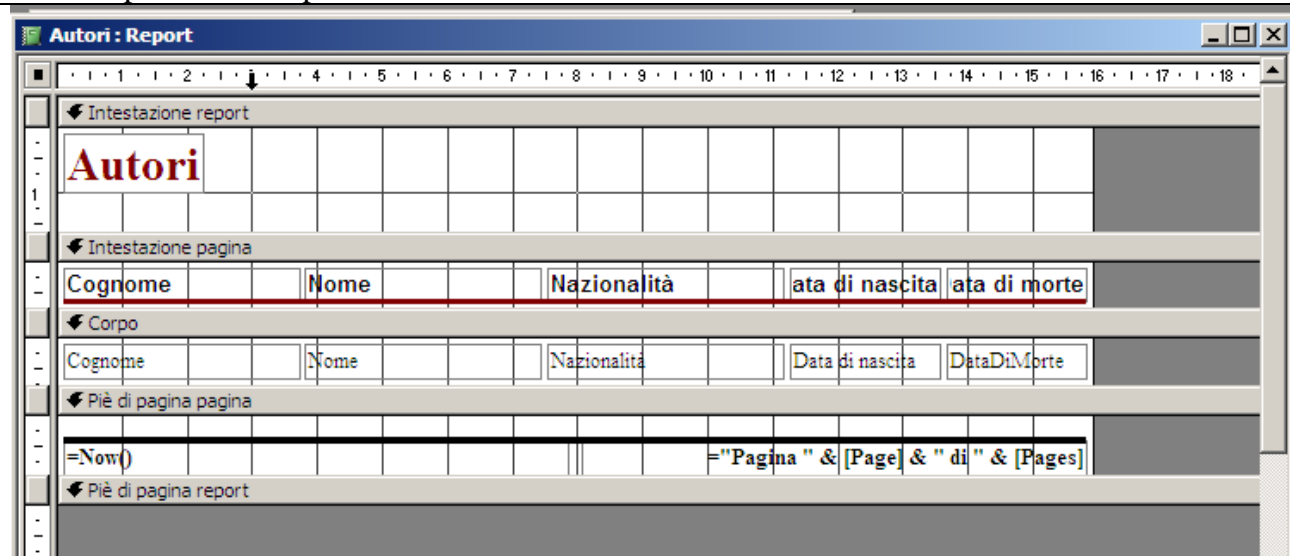
At the bottom of the interface, there is a row of five buttons: "Opzioni raggruppamento...", "Annulla", "< Indietro", "Avanti >", and "Fine".

E' possibile creare raggruppamenti nidificati



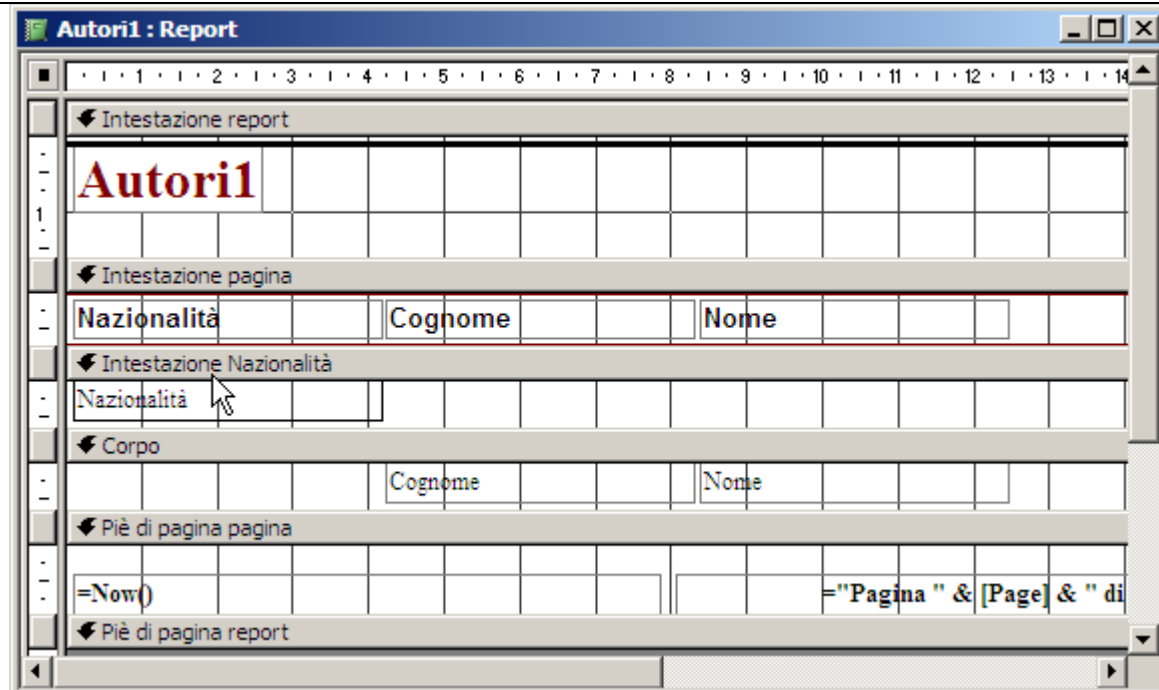
Nell'esempio il report è creato su una query e due sono i livelli di raggruppamento il primo per categoria e il secondo per traduttore, nella intestazione del report viene indicato il Cognome dell'editore in quanto il report è stato redatto in base agli Editori, essendo nel medesimo coinvolte più tabella chiamate in causa dalla query.

Come si presenta un report in visualizza struttura:



Ci presenta al minimo 5 sezione: Intestazione e piè pagina report; Intestazione e piè pagina pagina, corpo. Intestazione e piè pagina report vengono ripetute una sola volta per il report, intestazione e piè pagina 'pagina' vengono ripetute per ogni pagina; il corpo contiene il dettaglio del report

Le sezioni vengono incrementate in base al numero dei raggruppamenti inclusi nel report  
Nell'esempio qui riportato si può notare la sezione relativa al raggruppamento in base alla nazionalità



Per modificare il layout, la struttura, i campi del report procedere come per le maschere utilizzando la casella degli strumenti etc, come meglio specificato nelle slides relative alle maschere

