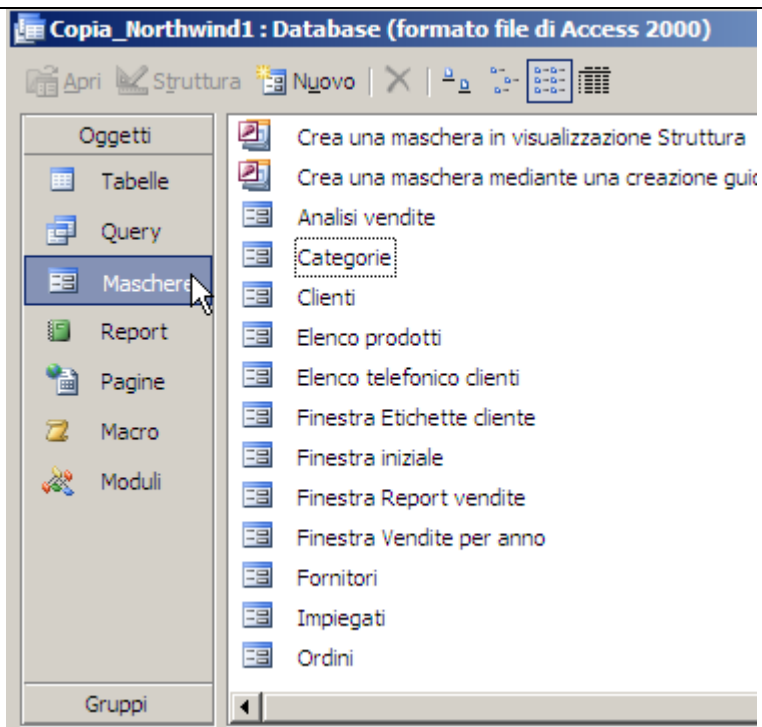


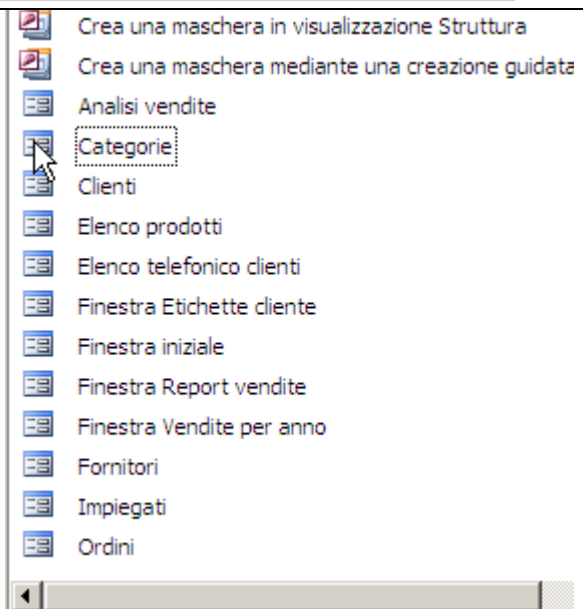
Le Maschere – parte prima

Operazioni lato utente

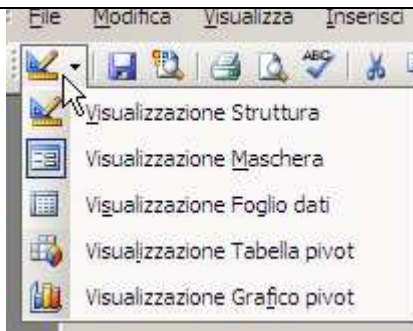
Aprire una Maschera esistente



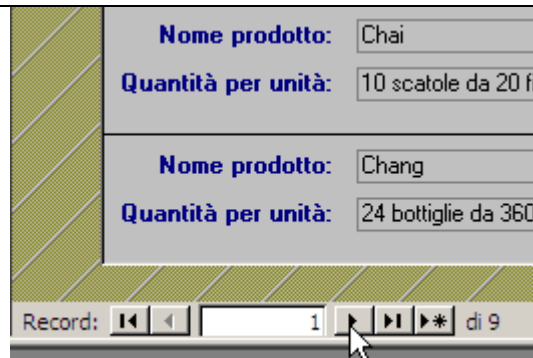
Selezionare l'oggetto maschera



Doppio click sulla maschera che si desidera aprire

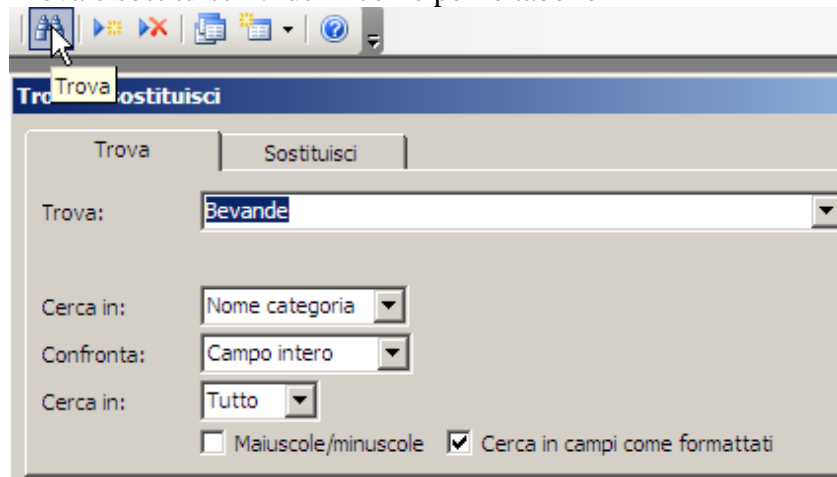


Cambiare la modalità di visualizzazione

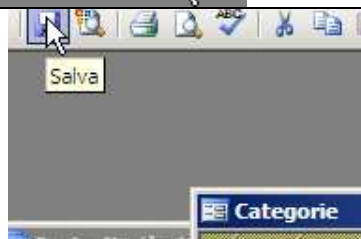


Spostarsi tra i records

Trova e sostituisci : idem come per le tabelle



Elimina, modifica, inserisci records utilizzando la barra di navigazione idem come in tabella

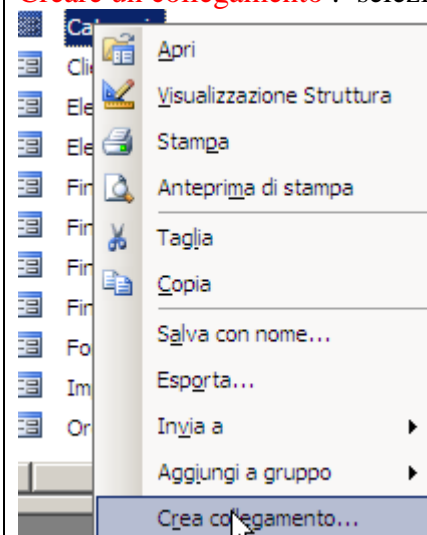


Salvare la maschera

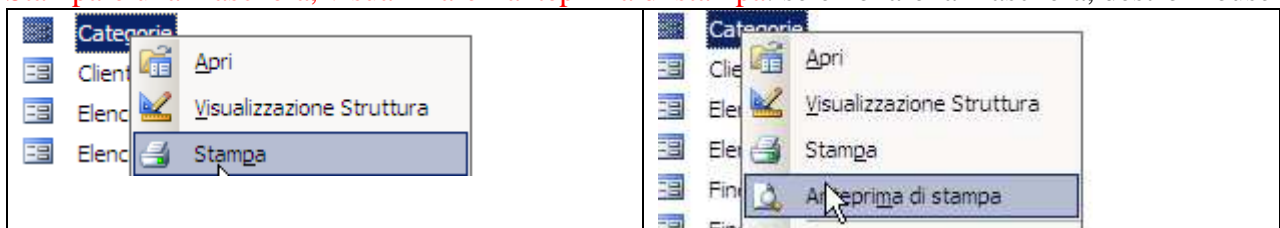
Eliminare la maschera : selezionare la maschera che si intende eliminare, destro mouse, click su elimina -



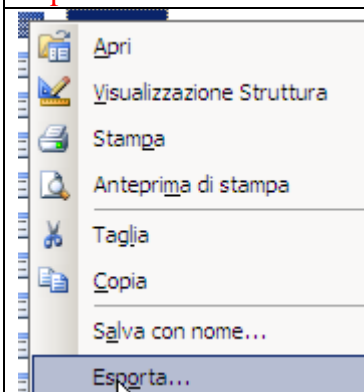
Creare un collegamento : selezionare la maschera, destro mouse



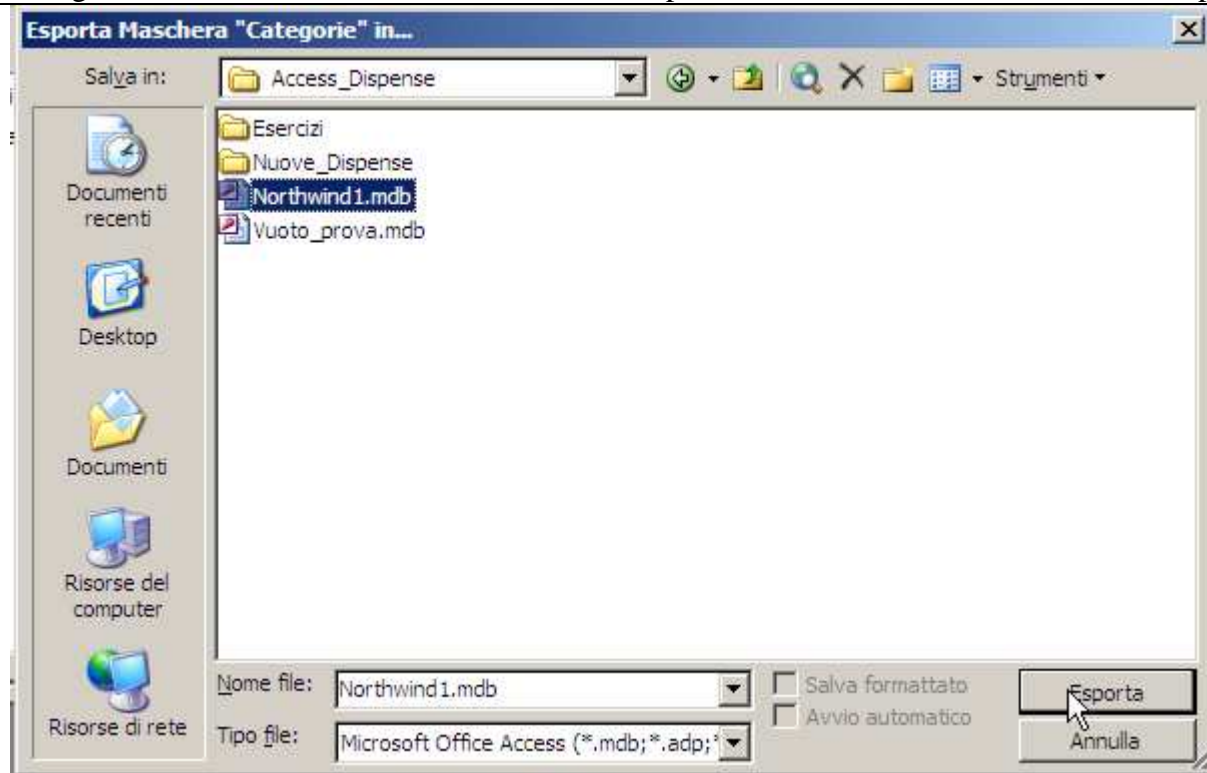
Stampare una maschera, visualizzare l'anteprima di stampa: selezionare la maschera, destro mouse



Esportare una maschera: selezionare la maschera, destro mouse



Navigare il disco e individuare il DataBase dove esportare la maschera e click sul bottone Esporta



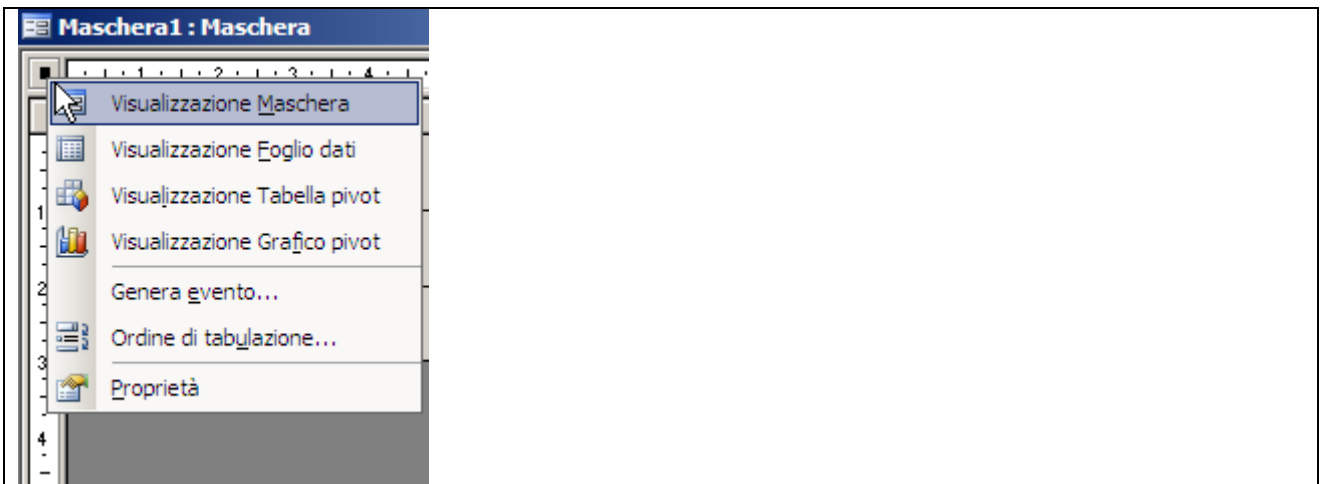
Le Maschere – parte seconda

Operazioni lato progettazione

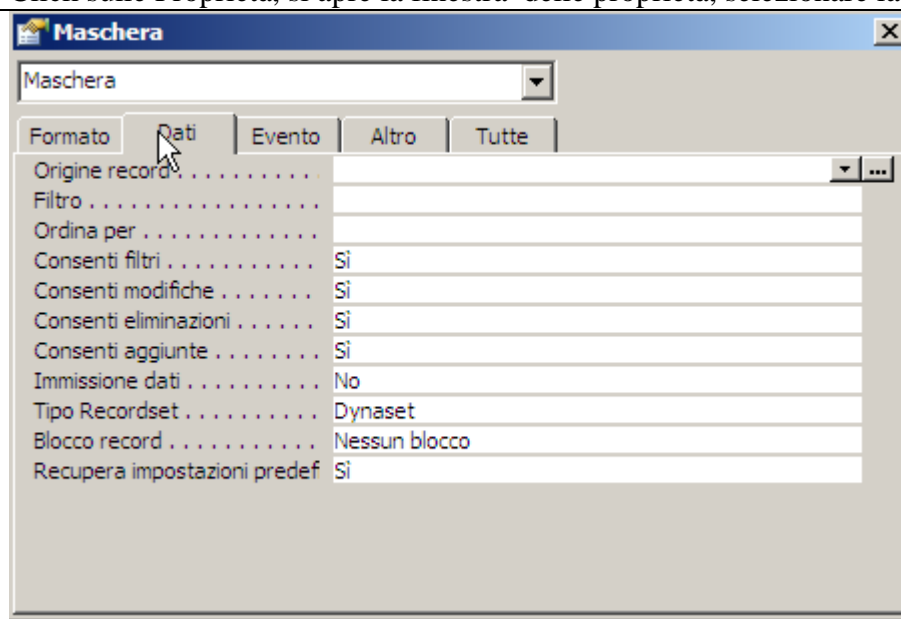
Creare nuove maschere utilizzando la creazione guidata

Posizionarsi sull'oggetto Maschera

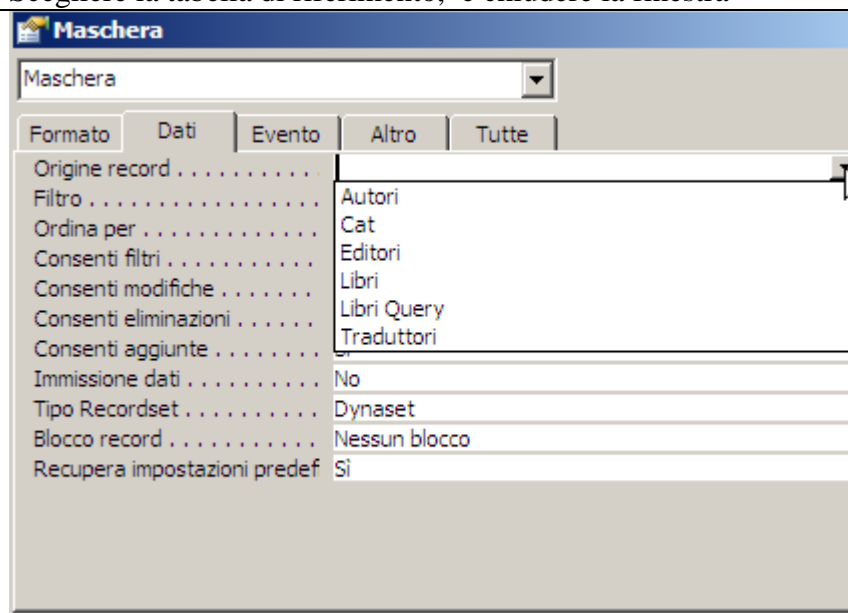




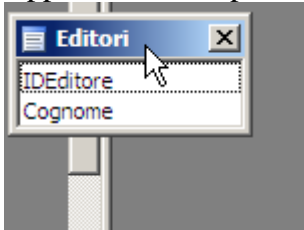
Click sulle Proprietà, si apre la finestra delle proprietà, selezionare la scheda dati



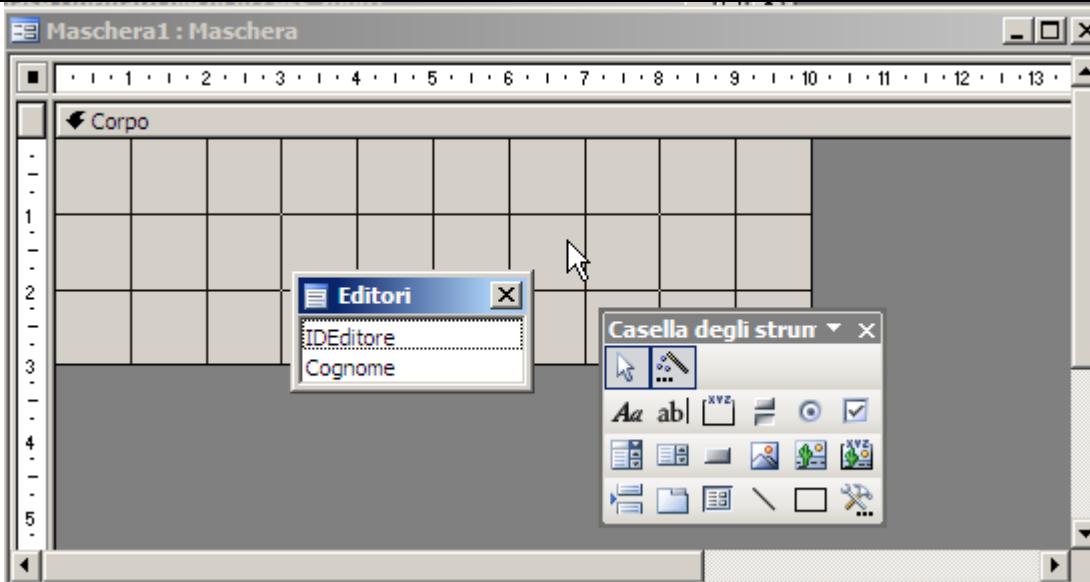
Scegliere la tabella di riferimento, e chiudere la finestra



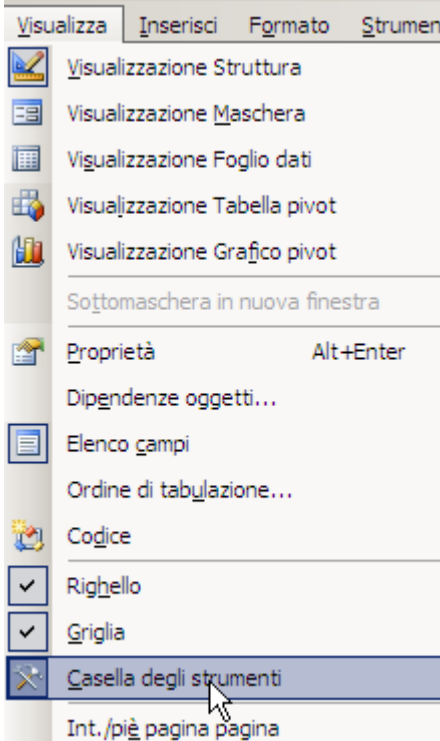
Appare la tabella prescelta



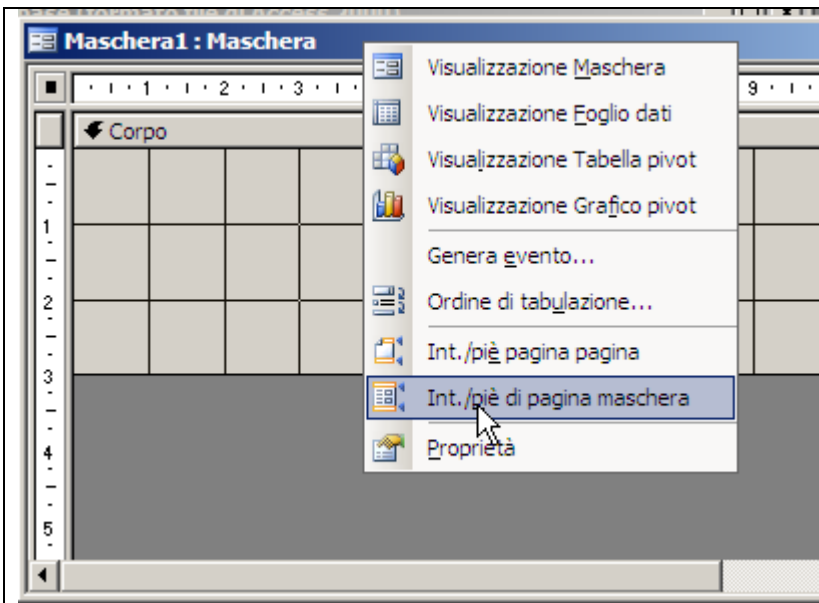
Trascinare i campi dentro la maschera



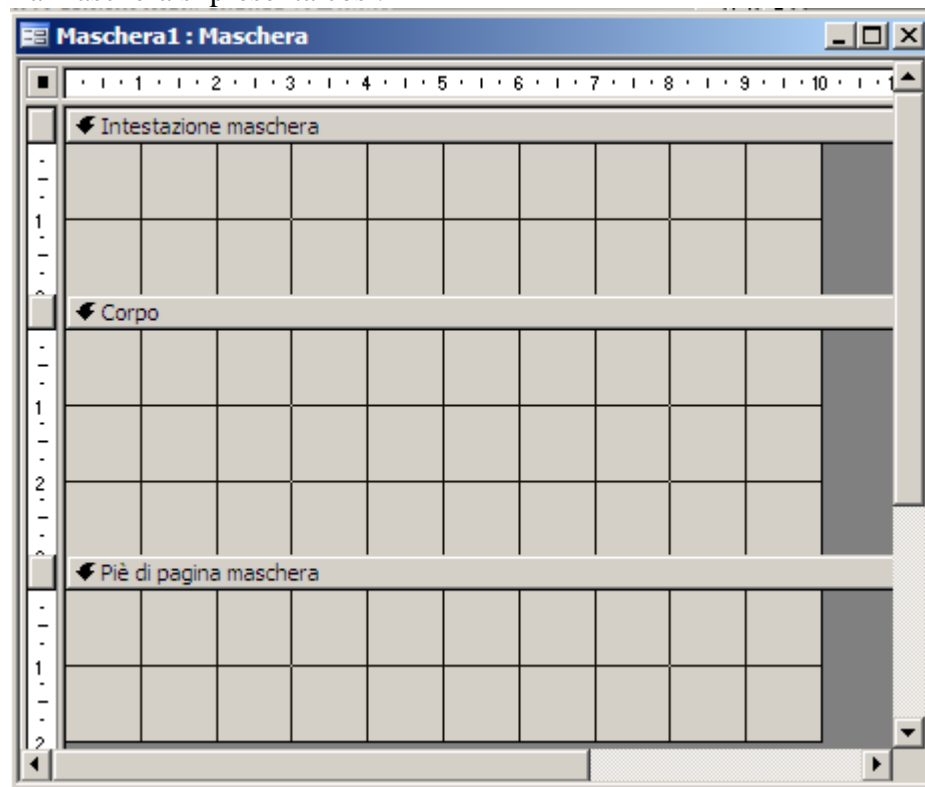
Per visualizzare la Casella degli strumenti, qualora non si attivasse automaticamente:



Inserire una intestazione piè pagina, sempre avendo cura di avere la maschera in selezione, destro mouse, si apre il menu di contesto, selezionare la voce int./piè pagina maschera



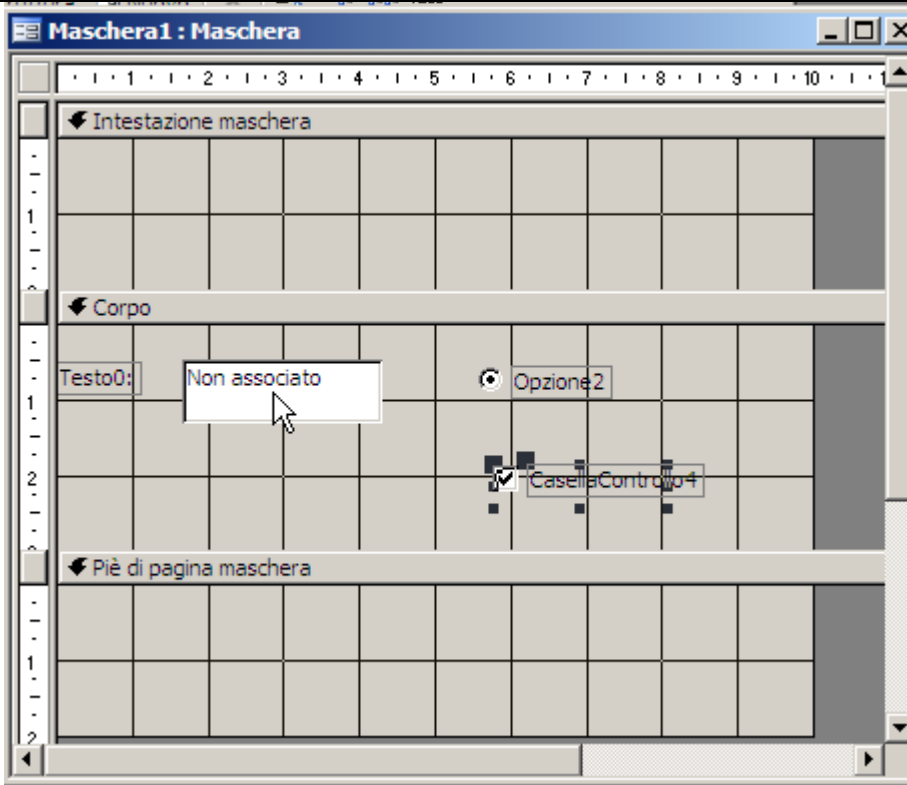
La maschera si presenta così:



Ogni oggetto di cui la maschera è composta può essere selezionato, la selezione si effettua con il click del mouse.

- Quadratino grigio accanto al righello orizzontale: seleziona intera maschera
- Quadratino grigio accanto a intestazione maschera: seleziona intestazione maschera
- Quadratino grigio accanto a corpo: seleziona corpo
- Quadratino grigio accanto a piè pagine maschera: seleziona il piè pagina maschera

Per selezionare i controlli di cui la maschera è composta, click sul controllo che si intende selezionare



La maschera, ogni sua parte e ogni singolo controllo è dotato di proprietà. Per accedere alle proprietà è necessario selezionare l'oggetto del quale si intendono visualizzare le proprietà, click destro mouse, proprietà e si accede alla finestra delle proprietà dove si possono visualizzare modificare cancellare etc.

Esempio della finestra di proprietà di una casella di testo

