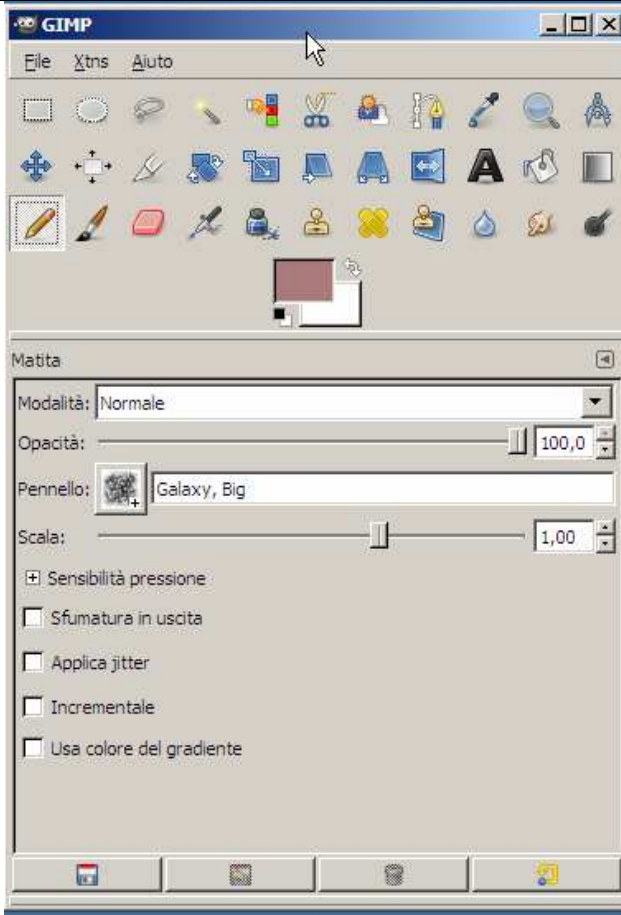
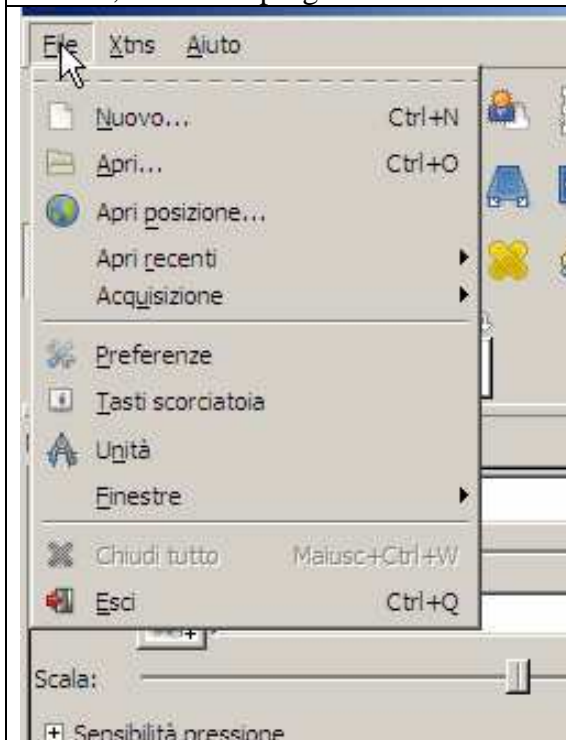


Finestra principale di Gimp, chiudendo questa finestra si chiude il programma



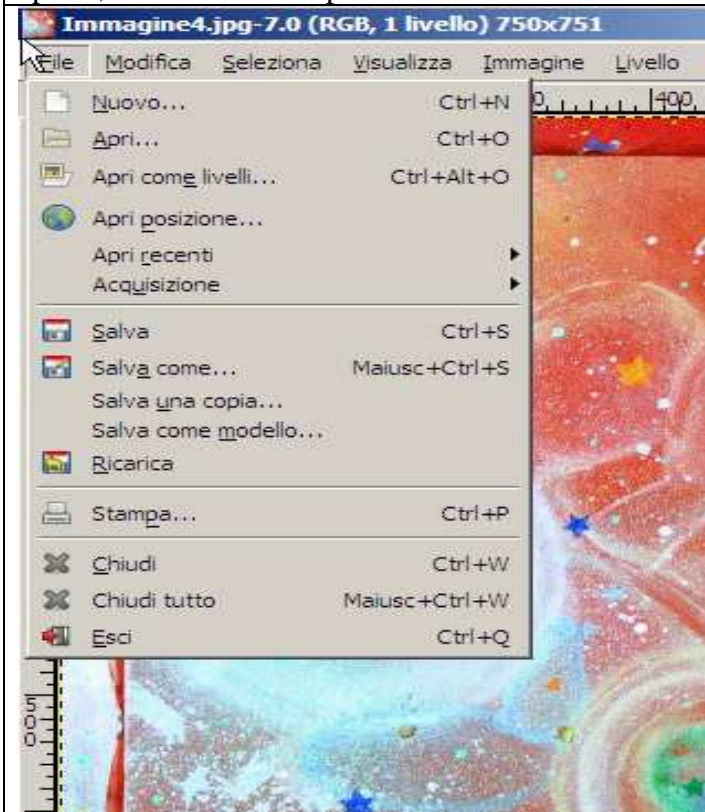
Menu file, dal quale è possibile aprire file esistenti o crearne di nuovi, aprire i file usati più di recente, uscire dal programma.



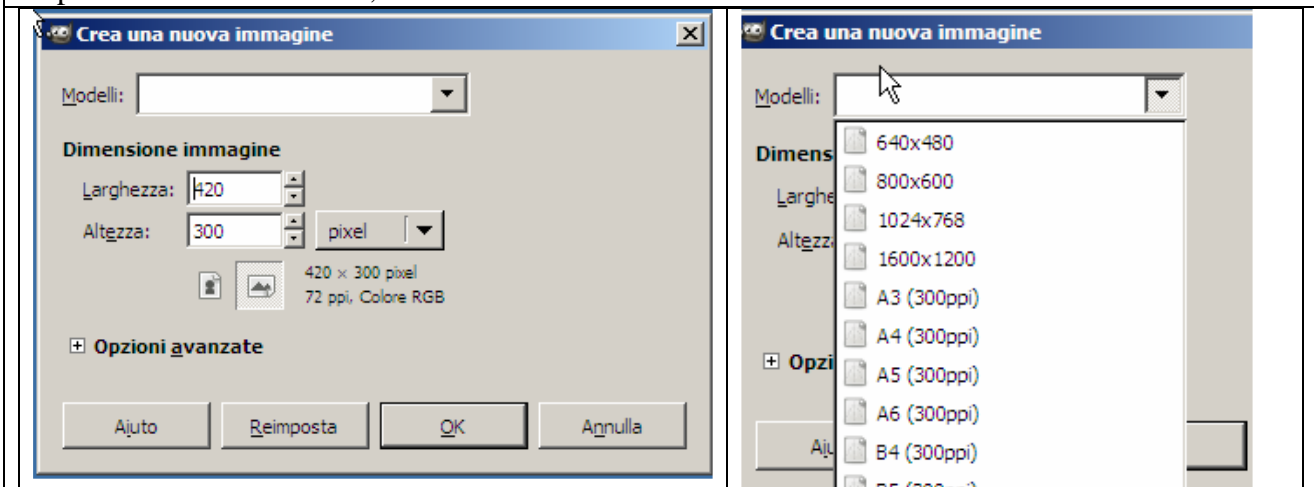
Alla apertura di un file o alla creazione di un nuovo file, si apre una ulteriore finestra, accanto e staccata dalla finestra principale, la nuova finestra mette a disposizione un livello completo di menu, dal menu file al menu filtri



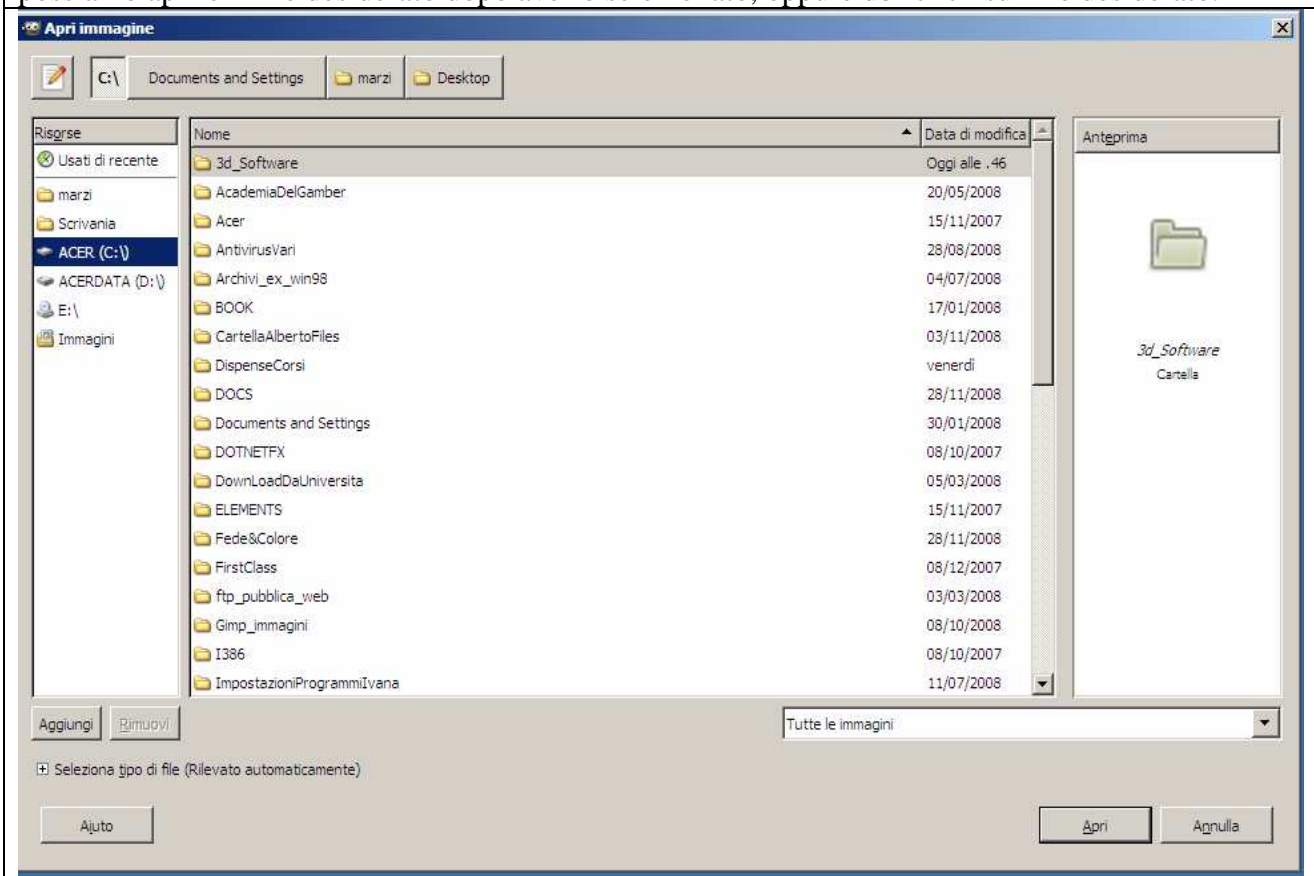
Menu file dalla finestra dell'immagine, che oltre alle opzioni presenti nel menu file della finestra del programma, mette a disposizione tutte le opzioni di salvataggio e di copia del file che abbiamo aperto, oltre che di stampa.



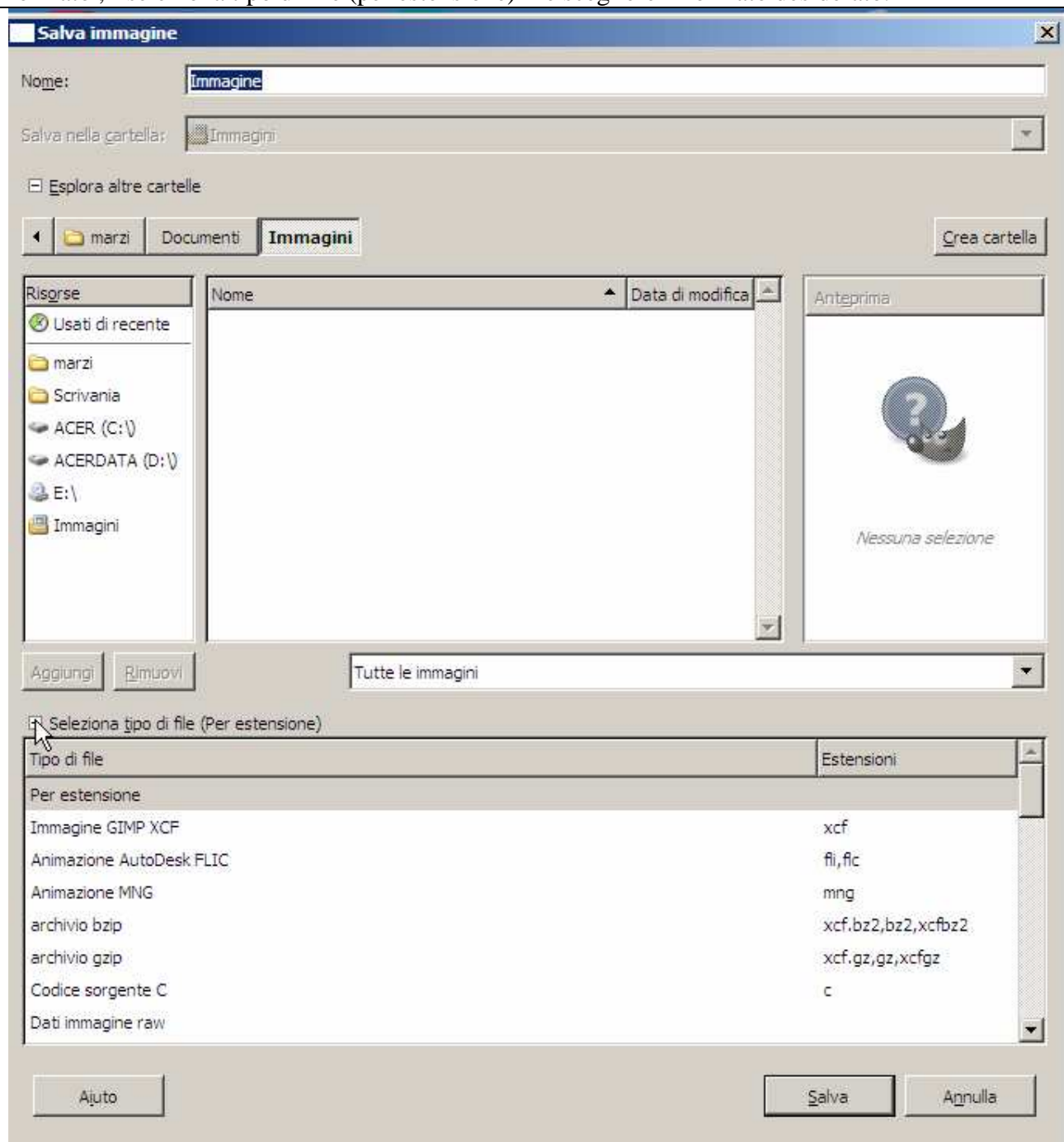
Da file , nuovo si accede alla finestra 'crea una nuova immagine' da modelli si seleziona il modello sul quale si vuole costruire la nuova immagine, di seguito le due finestre in successione. Dopo la scelta del modello , cliccare sul bottone OK



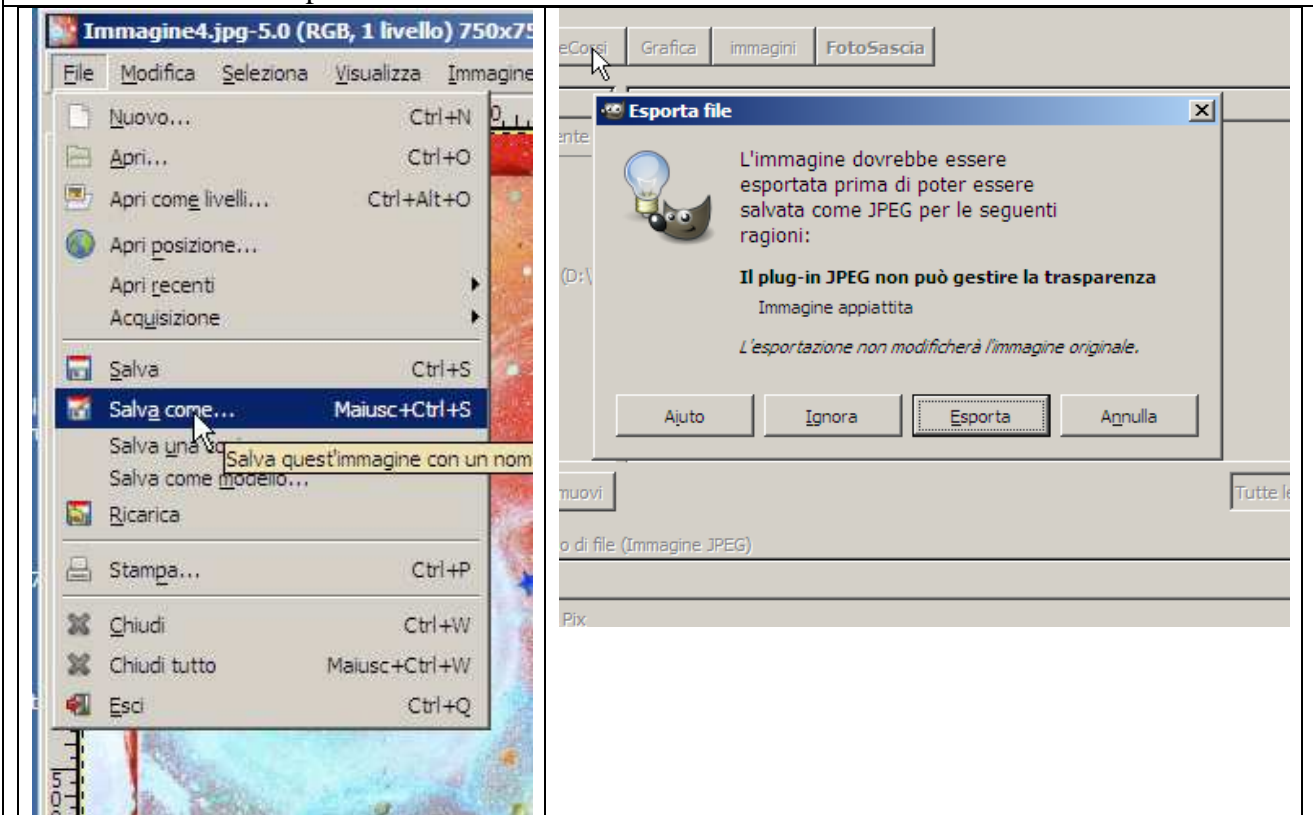
Da file, apri si accede alla finestra di apertura dalla quale possiamo navigare il nostro disco, un cd, il materiale sulla pen-drive, si naviga fino alla posizione e al file desiderato e dal bottone apri, possiamo aprire il file desiderato dopo averlo selezionato, oppure dbl-click sul file desiderato.



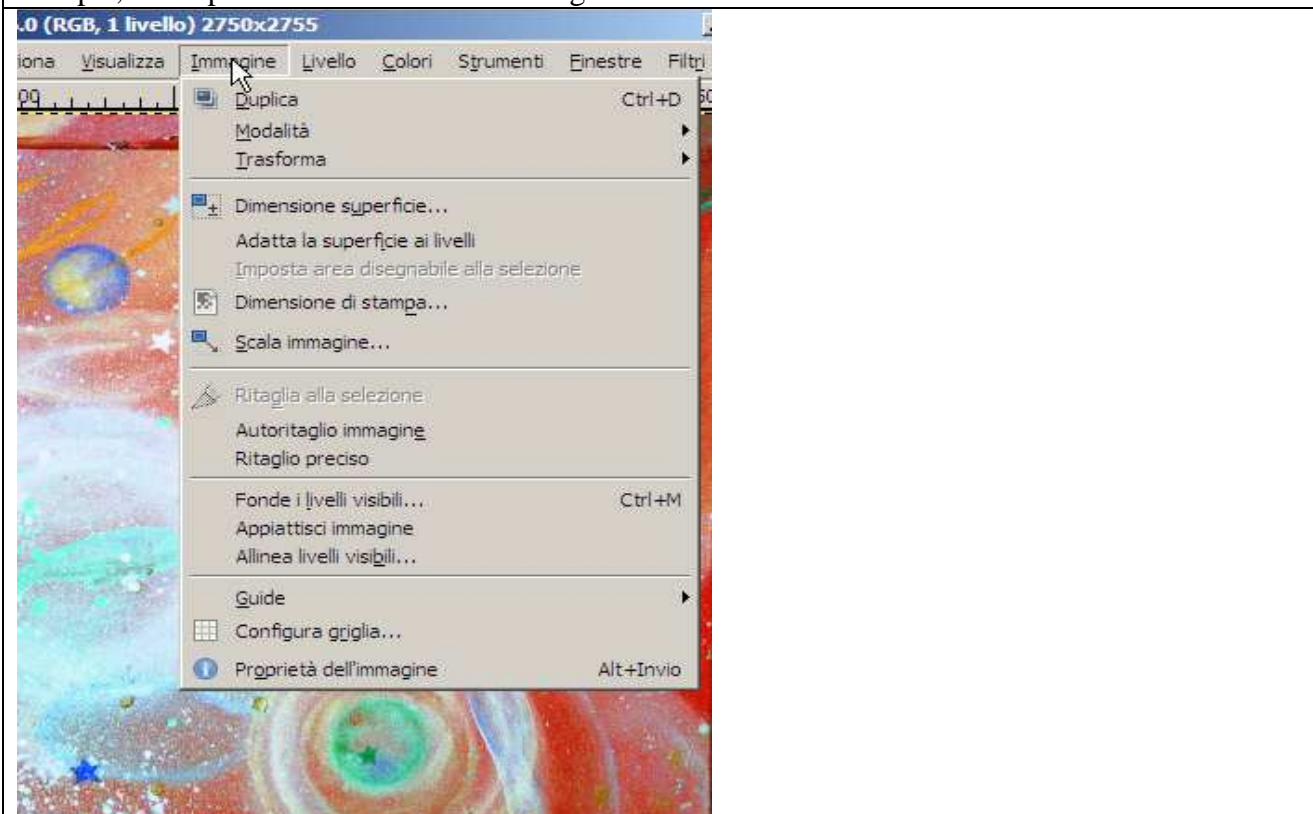
Finestra di salvataggio, attivabile da File, salva, se salviamo il file per la prima volta il software in mancanza di scelta, salva in formato Gimp 'XCF', dalla finestra, possiamo aprire le opzioni di formato , 'seleziona tipo di file (per estensione)' e scegliere il formato desiderato.



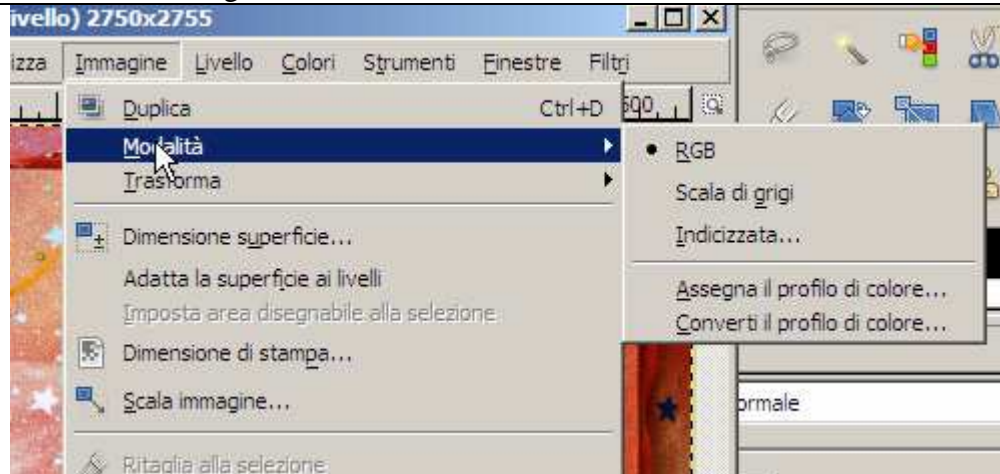
Se invece stiamo lavorando su un file esistente e vogliamo modificare il tipo di formato, dobbiamo scegliere l'opzione Salva come, che ci fa nuovamente accedere alla finestra di salvataggio sopra riportata dalla quale dovremo selezionare il formato desiderato. In alcune situazioni ci chiederà di esportare il file, prima di effettuare il salvataggio, sarà sufficiente cliccare sul bottone Esporta.



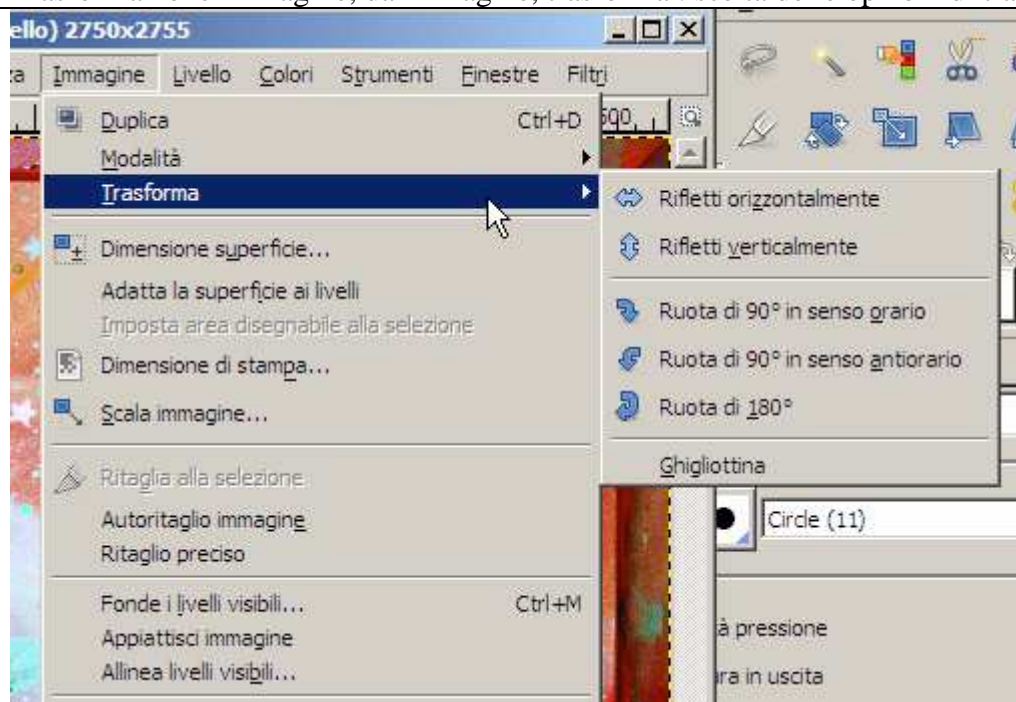
Dal Menu immagine si accede alla proprietà dell'immagine, alle duplicazione, alle dimensioni di stampa, e alla possibilità di scalare l'immagine oltre che alla modalità di colore



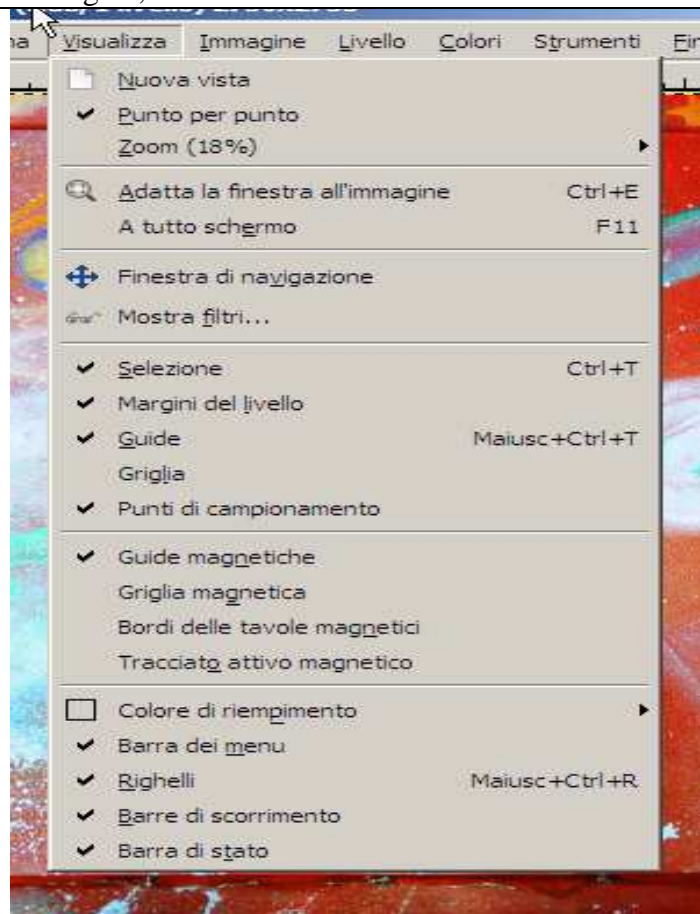
Colore, da immagine, modalità



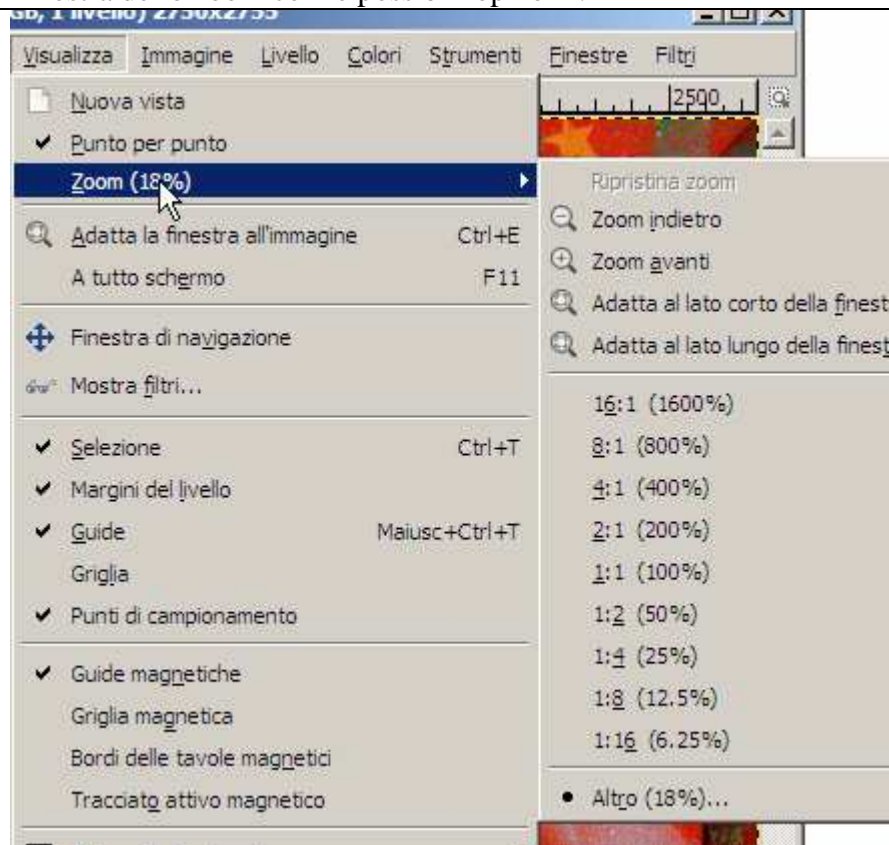
Trasformazione immagine, da immagine, trasforma : scelta delle opzioni di trasformazione



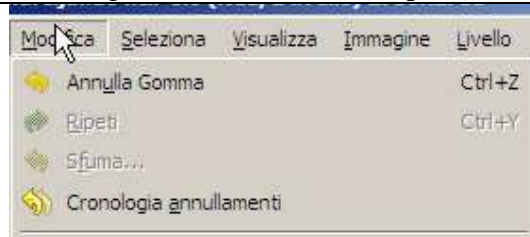
Dal Menu Visualizza si accede alle funzioni di visualizzazione, possiamo adattare la finestra alla immagine, visualizzare a tutto schermo e accedere allo zoom



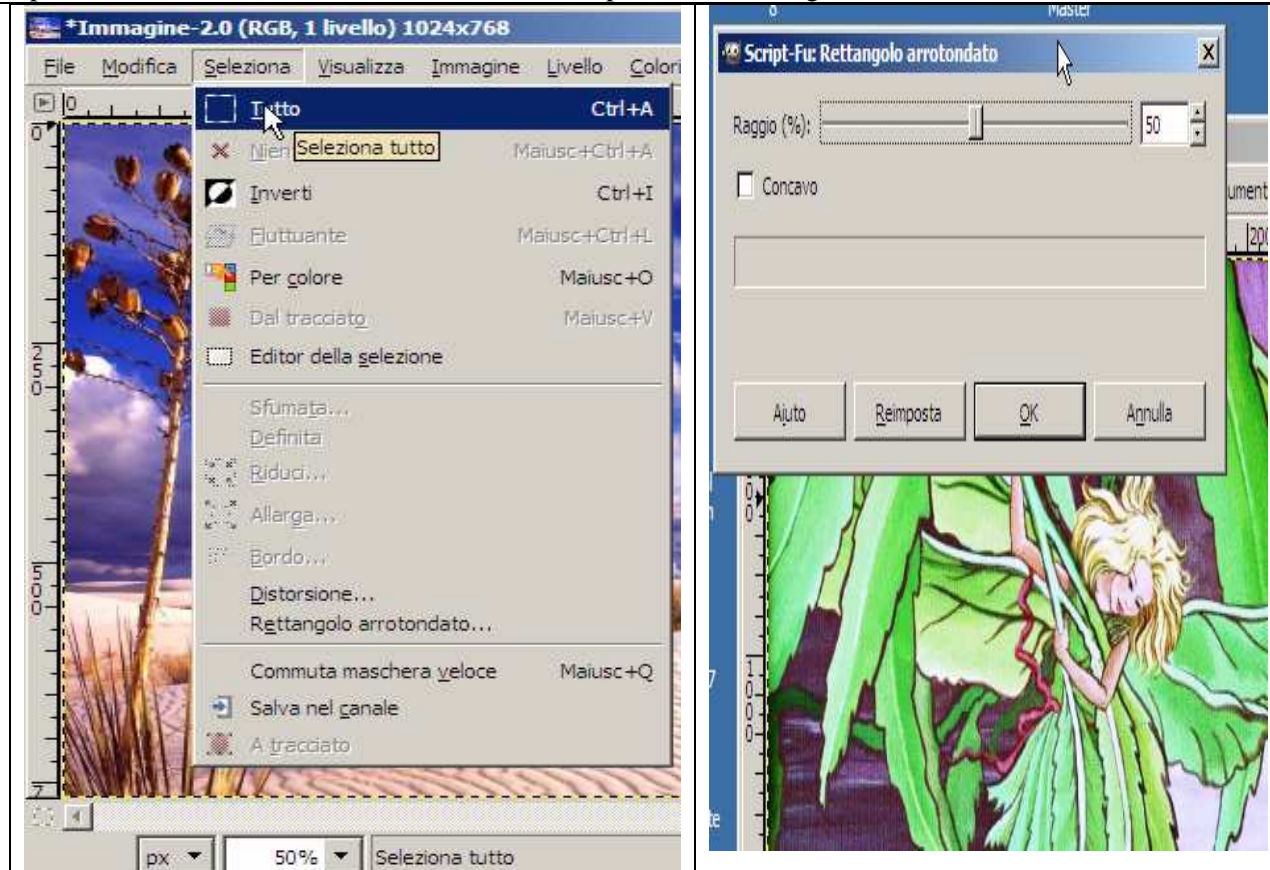
Finestra dello zoom con le possibili opzioni .



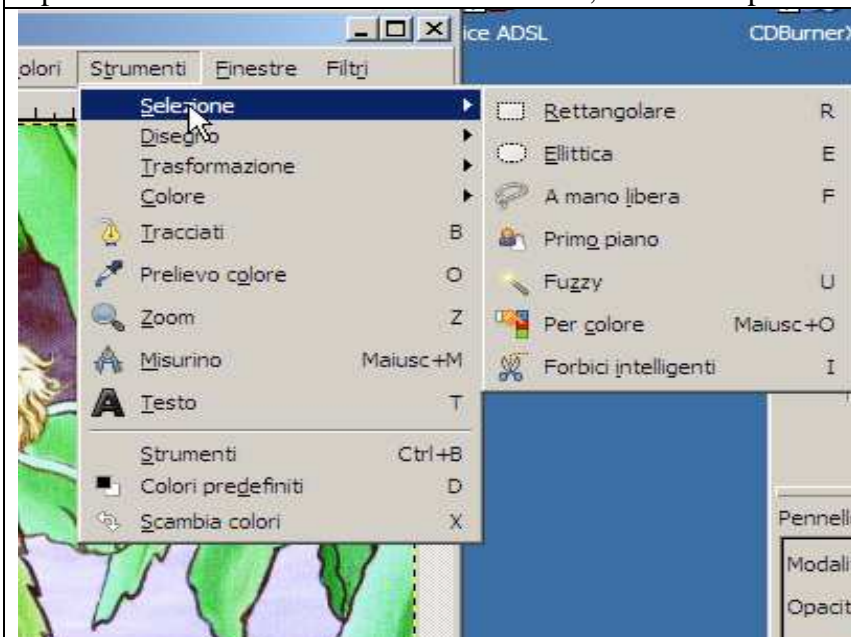
Dal Menu modifica accedo alla possibile di annullare le operazioni effettuate, accedo sia alla cronologia, che alle azioni che posso sia annullare che ripristinare.



Operazioni di selezione dal menu Selezione, tutto, per colore, rettangolo arrotondato, Inverti selezione



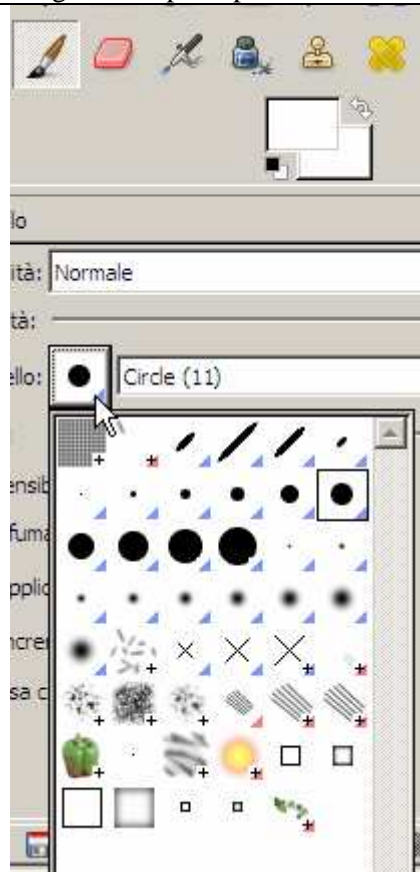
Operazioni di selezione dal menu Strumenti, selezione opzioni di selezione



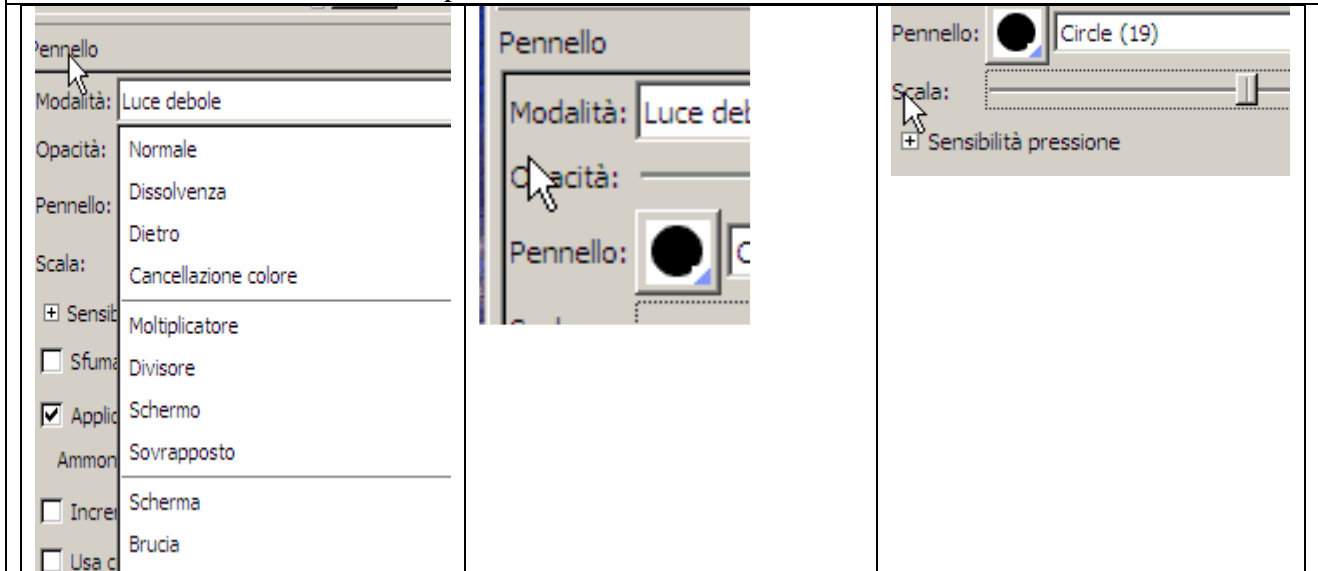
Applicare un filtro ad una immagine, Menu filtri, scelta del filtro. E' possibile applicare più di un filtro.



Scegliere il tipo di pennello. Selezionare il pennello e click sui tipi e dimensioni pennelli a disposizione



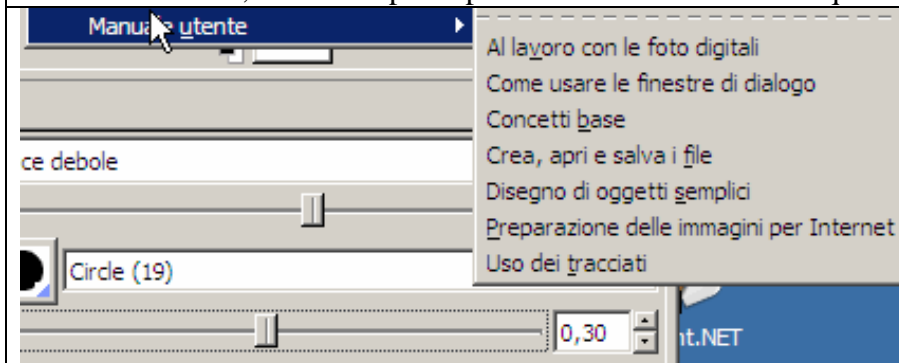
Pennello; scelta della modalità, opacità, scala



L'aiuto di Gimp,



Il manuale utente, suddiviso per capitoli accessibili in modo sequenziale, oppure per argomenti





Il corso è terminato, abbiamo visto le funzioni di base, ma molto di più rimane da vedere

Link al sito principale di Gimp: <http://www.gimp.org/>

Grazie a tutti