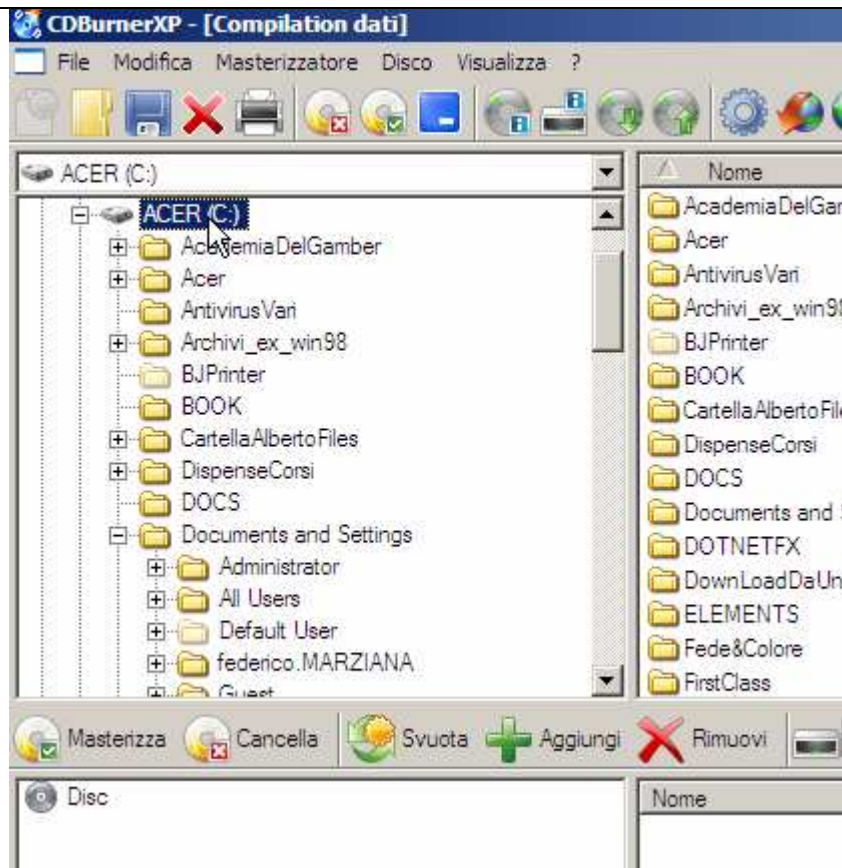


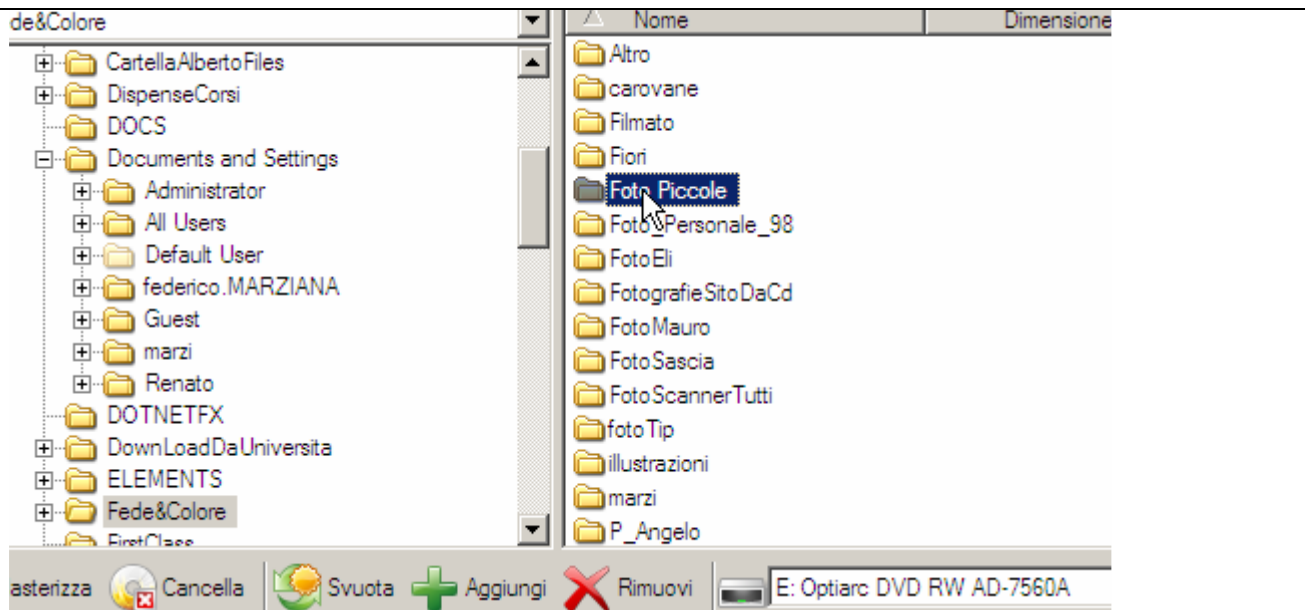
Avviare il software di masterizzazione  
Scegliere l'opzione DiscoDati e cliccare sul bottone ok x confermare



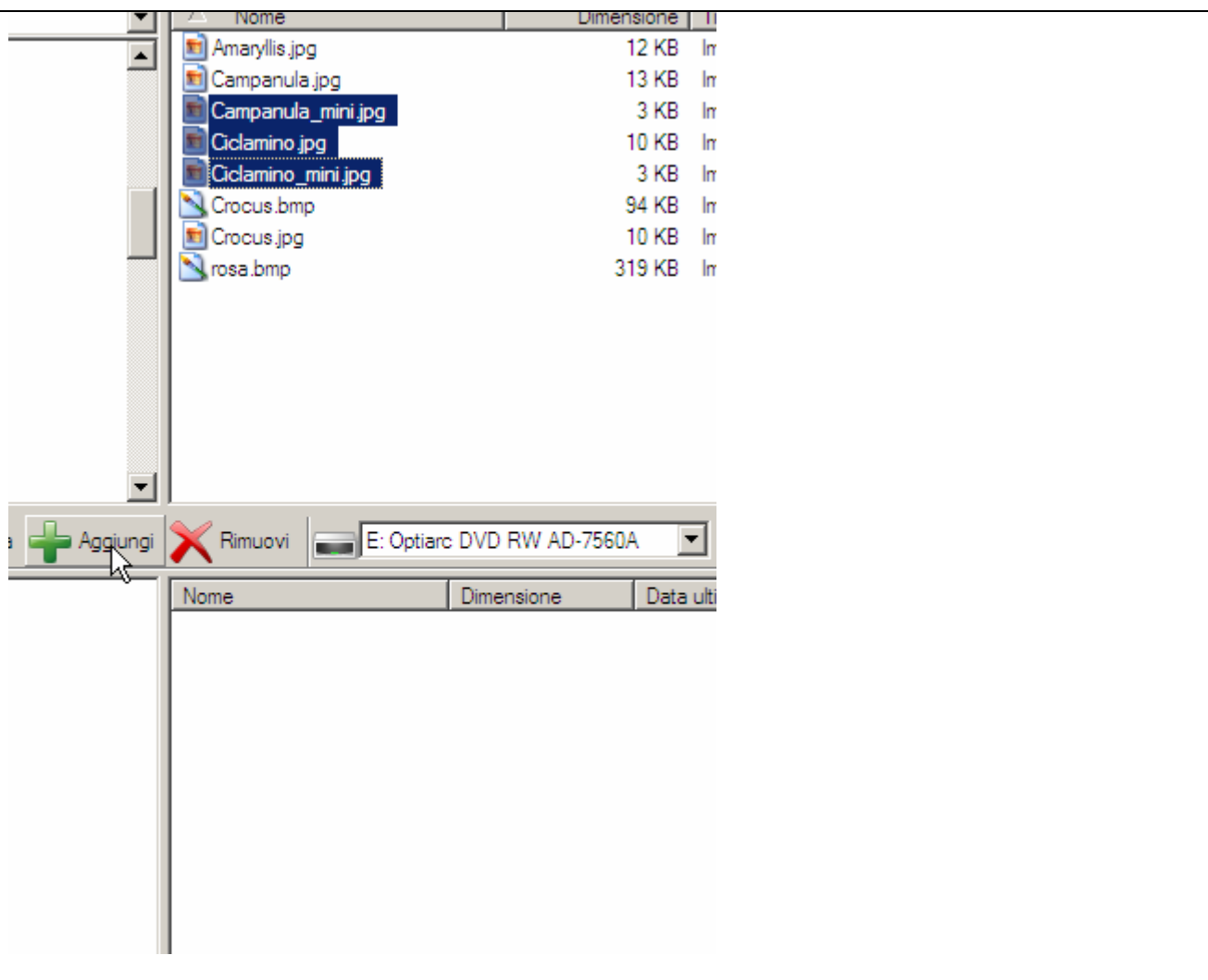
Selezionare il disco c:\ o un'altra unità (pennetta o macchina fotografica) dove sono archiviate le immagini



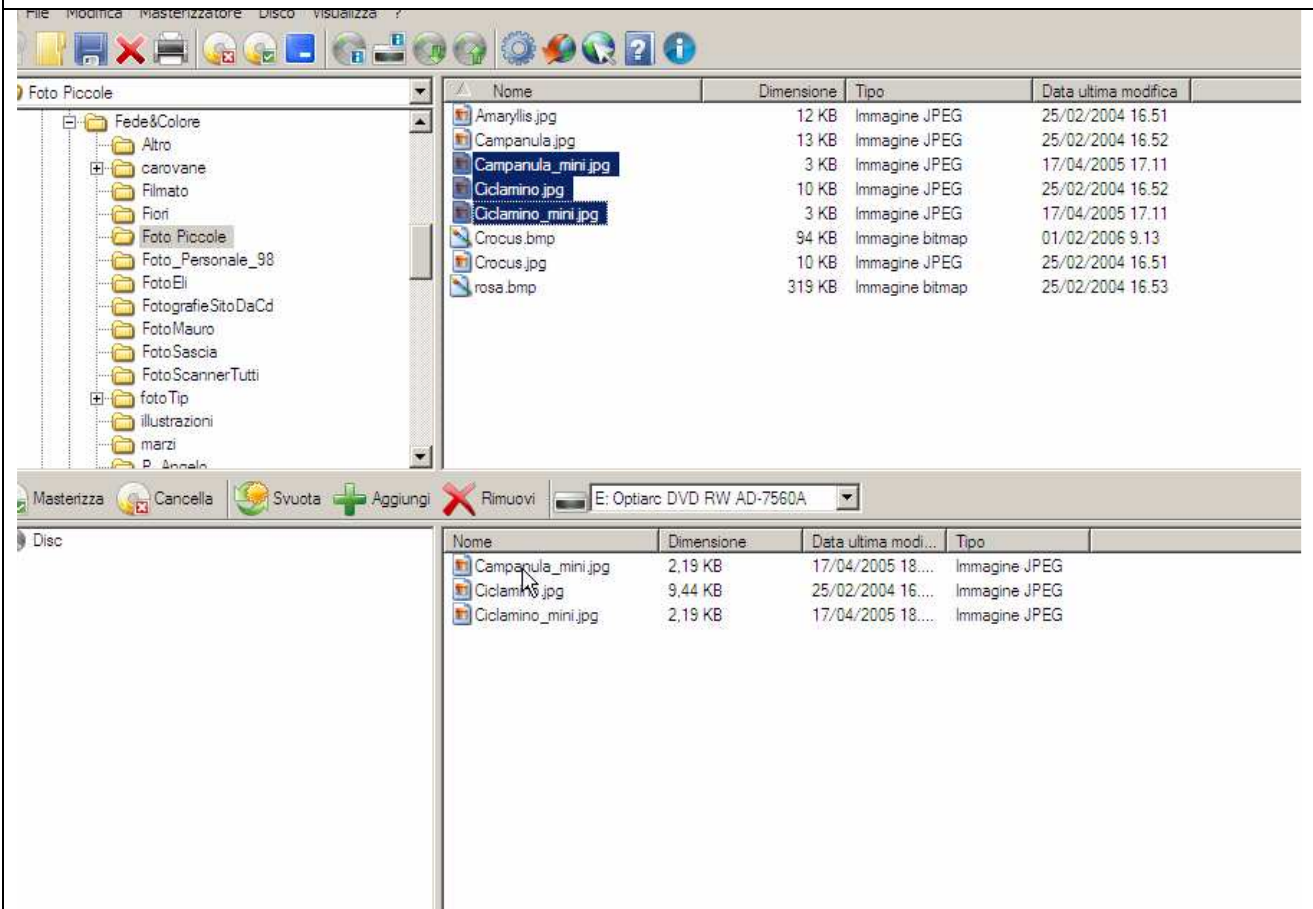
Selezionare la cartella dove si trovano le immagini



Selezionare le immagini che si desiderano masterizzare e cliccare sul bottone Aggiungi



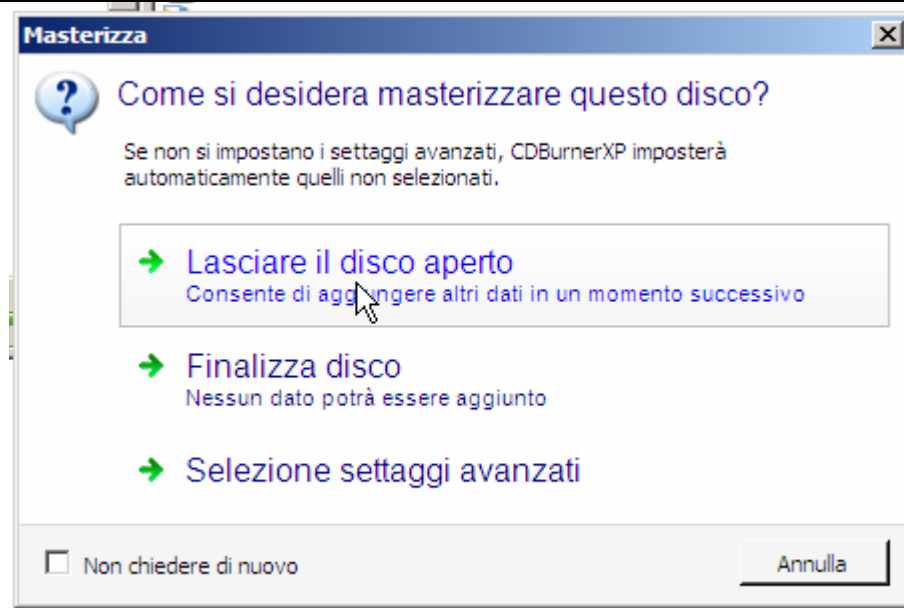
Dopo aver cliccato sul pulsante aggiungi la maschera si presenterà come questa sottostante



Cliccare sul bottone masterizza



Se si vuole riutilizzare il disco per future aggiunte , scegliere: Lasciare il disco aperto, se invece non si vuole aggiungere altro, scegliere: Finalizza disco



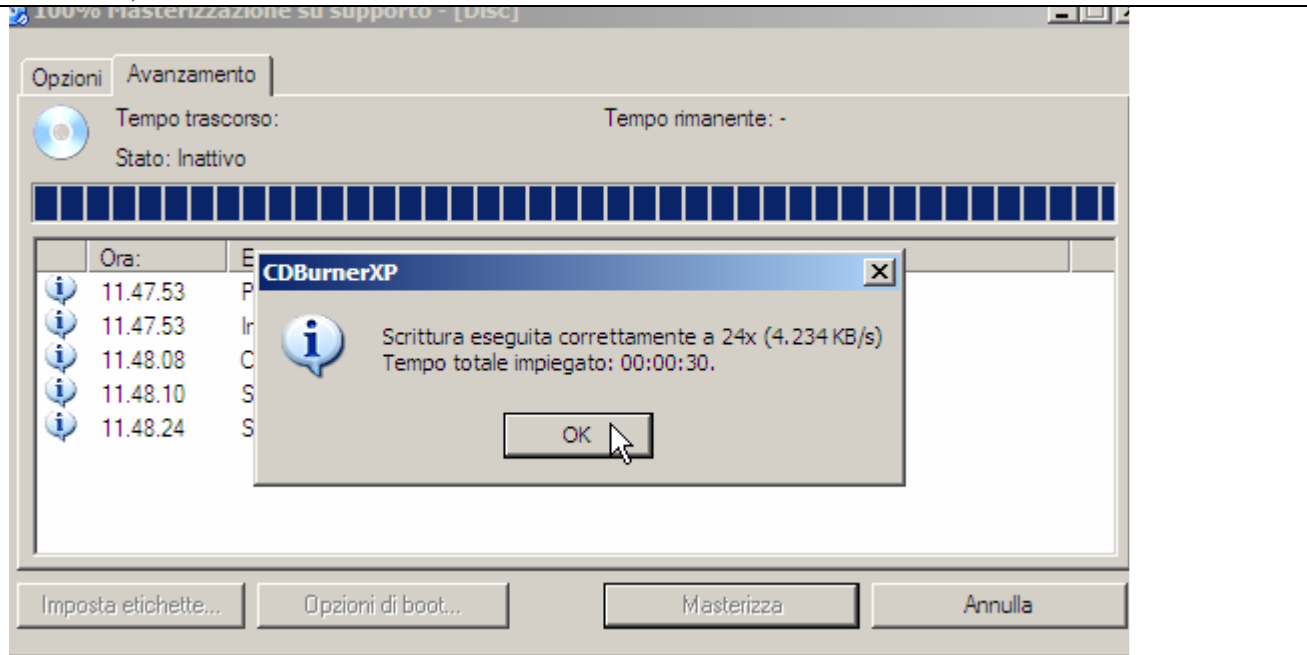
Se il disco è già stato utilizzato in precedenza si presenterà anche questa maschera, cliccare su: Continua disco se non vogliamo perdere quanto precedente masterizzato.


Se invece non vogliamo conservare quanto precedentemente masterizzato, scegliere: Ignora precedente sessione.

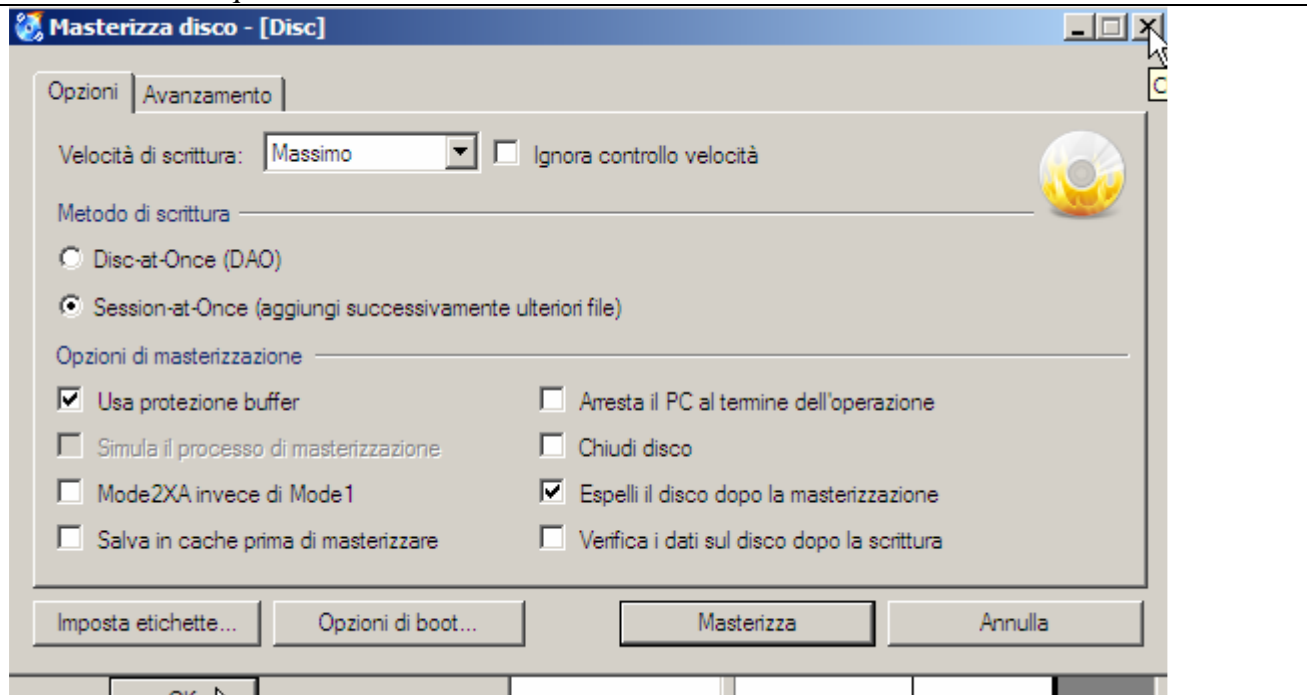
Se è la prima volta che si utilizza il disco, questa finestra non comparirà.




Attendere che il software completi l'operazione di masterizzazione, al termine apparirà la seguente maschera, cliccare su ok



Chiudere anche questa maschera cliccando su 



Chiudere il software cliccando su 

Il disco è espulso.